

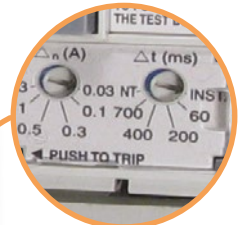
Niederspannungskompaktleistungsschalter mit Fehlerstromschutz

Hauptmerkmale und Vorteile

Abschaltvermögen wie bei Kompaktleistungsschaltern



Fehlerstrom-Abschaltkennwert einstellbar zwischen 30mA und 3A. Verzögerung des Fehlerstromschutzes einstellbar zwischen 60ms und 700ms, mit den Optionen INST (sofort) und NT (ohne Abschaltvorgang).



Typ A: Empfindlichkeit auf Wechselstrom und pulsierenden Gleichstrom

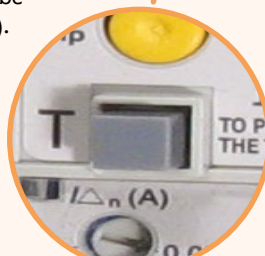


LED-Anzeige für anliegende Spannung und Abschaltanzeige (bei Abschaltung durch Fehlerstrom springt der gelbe Druckknopf heraus).

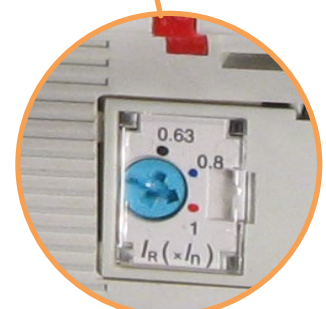
Überlastschutz einstellbar zwischen 63% und 100% von I_n



Stecker für die Prüfung der Spannungsfestigkeit (Prüfung möglich bei geschlossenem EB2R – EIN)



Prüftaste (um die Erkennung des Fehlerstroms und Abschaltsystems zu prüfen)



Niederspannungskompaktleistungsschalter mit Fehlerstromschutz EB2R

Hauptvorteile:

- kombinierter Schutz vor Überlast, Kurzschluss und Fehlerstrom in einem Gerät
- EB2R benötigt weniger Platz
- Abmessungen und Einbau identisch zum Kompaktleistungsschalter EB2
- einstellbarer Fehlerstrom
- einstellbare Abschaltverzögerung durch Fehlerstrom
- umfangreiche Auswahl an Zubehör (analog zu den Kompaktleistungsschaltern - Ausnahme sind der Arbeitsstromauslöser und Unterspannungsauslöser)



ETIBREAK EB2R 125

Typ	I_n [A]	Artikel-Nr.	Pole	I_{cu}/I_{cs} [kA]	Einstellung thermisch/magnetisch	Gewicht [kg]	Verpackung [Stück]
EB2R 125/3L 20A 3P	20	004671501	3	25/19	0.63-1/12	1,1	1
EB2R 125/3L 32A 3P	32	004671502	3	25/19	0.63-1/12	1,1	1
EB2R 125/3L 50A 3P	50	004671503	3	25/19	0.63-1/12	1,1	1
EB2R 125/3L 63A 3P	63	004671504	3	25/19	0.63-1/12	1,1	1
EB2R 125/3L 100A 3P	100	004671505	3	25/19	0.63-1/12	1,1	1
EB2R 125/3L 125A 3P	125	004671506	3	25/19	0.63-1/10	1,1	1
EB2R 125/4L 20A 4P	20	004671507	4	25/19	0.63-1/12	1,4	1
EB2R 125/4L 32A 4P	32	004671508	4	25/19	0.63-1/12	1,4	1
EB2R 125/4L 50A 4P	50	004671509	4	25/19	0.63-1/12	1,4	1
EB2R 125/4L 63A 4P	63	004671510	4	25/19	0.63-1/12	1,4	1
EB2R 125/4L 100A 4P	100	004671511	4	25/19	0.63-1/12	1,4	1
EB2R 125/4L 125A 4P	125	004671512	4	25/19	0.63-1/10	1,4	1

Anmerkung: Das gesamte interne und externe Zubehör kann in Verbindung mit EB2R verwendet werden - mit Ausnahme des Arbeitsstromauslösers DA und des Unterspannungsauslösers NA, die nicht an den EB2R angebaud werden können.

Fehlerstromüberwachung und Vorauslösemodul - ETIBREAK EB2R 125

Typ	I_n [A]	Artikel-Nr.	Pole	I_{cu}/I_{cs} [kA]	Einstellung thermisch/magnetisch	Gewicht [kg]	Verpackung [Stück]
EB2R-M 125/3L 20A 3P	20	004671513	3	25/19	0,63-1/12	1,1	1
EB2R-M 125/3L 32A 3P	32	004671514			0,63-1/12	1,1	
EB2R-M 125/3L 50A 3P	50	004671515			0,63-1/12	1,1	
EB2R-M 125/3L 63A 3P	63	004671516			0,63-1/12	1,1	
EB2R-M 125/3L 100A 3P	100	004671517			0,63-1/12	1,1	
EB2R-M 125/3L 125A 3P	125	004671518			0,63-1/10	1,1	
EB2R-M 125/4L 20A 4P	20	004671519	4	25/19	0,63-1/12	1,4	1
EB2R-M 125/4L 32A 4P	32	004671520			0,63-1/12	1,4	
EB2R-M 125/4L 50A 4P	50	004671521			0,63-1/12	1,4	
EB2R-M 125/4L 63A 4P	63	004671522			0,63-1/12	1,4	
EB2R-M 125/4L 100A 4P	100	004671523			0,63-1/12	1,4	
EB2R-M 125/4L 125A 4P	125	004671524			0,63-1/12	1,4	

ETIBREAK EB2R 250

Typ	I_n [A]	Artikel-Nr.	Pole	I_{cu}/I_{cs} [kA]	Einstellung thermisch/magnetisch	Gewicht [kg]	Verpackung [Stück]
EB2R 250/3L 160A 3P	160	004671581	3	25/19	0.63-1/13	1,5	1
EB2R 250/3L 250A 3P	250	004671582	3	25/19	0.63-1/10	1,5	1
EB2R 250/4L 160A 4P	160	004671583	4	25/19	0.63-1/13	1,9	1
EB2R 250/4L 250A 4P	250	004671584	4	25/19	0.63-1/10	1,9	1

Anmerkung: Das gesamte interne und externe Zubehör kann in Verbindung mit EB2R verwendet werden - mit Ausnahme des Arbeitsstromauslösers DA und des Unterspannungsauslösers NA, die nicht an den EB2R angebaut werden können.



ETIBREAK

Fehlerstromüberwachung und Vorauslösemodul - ETIBREAK EB2R 250

Typ	I_n [A]	Artikel-Nr.	Pole	I_{cu}/I_{cs} [kA]	Einstellung thermisch/magnetisch	Gewicht [kg]	Verpackung [Stück]
EB2R-M 250/3L 160A 3P	160	004671585	3	25/19	0,63-1/13	1,5	1
EB2R-M 250/3L 250A 3P	250	004671586			0,63-1/10	1,5	
EB2R-M 250/4L 160A 4P	160	004671587	4		0,63-1/13	1,9	
EB2R-M 250/4L 250A 4P	250	004671588			0,63-1/10	1,9	



Fehlerstromüberwachung und Vorauslösemodul (optional)

- Schließer-Alarmkontakt (2A, 250VAC) schließt bei Erkennung eines Fehlerstroms, die Auslöseschwelle ist einstellbar.
- grüne LED signalisiert anliegende Spannung
- rote LED zeigt Fehlerstrom an
- kann auf Auslösung+Alarm oder nur auf Alarm konfiguriert werden
- Klemmen zum Anschluss einer Fernauslösung ermöglichen Auslösung durch Taster
- kann zum Schutz vor Spannungsabfall konfiguriert werden

Zubehör

Internes Zubehör



NA2



PS2

Unterspannungsauslöser für EB2, ED2 125-630

internes Zubehör (Einbau möglich durch den Kunden)	Artikel-Nr.	Beschreibung	Pole	Verpackung [Stück]
Unterspannungsauslöser NA2 125-630AF 200-240 V AC	004671153	200-240 V AC	3, 4	1/1
Unterspannungsauslöser NA2 125-630AF 380-450 V AC	004671154	380-450 V AC	3, 4	1/1
Unterspannungsauslöser NA2 125-630AF 24 V DC	004671155	24 V DC	3, 4	1/1
Unterspannungsauslöser NA2 125-630AF 100-120 V DC	004671156	100-120 V DC	3, 4	1/1
Unterspannungsauslöser NA2 125-630AF 200-240 V DC	004671157	200-240 V DC	3, 4	1/1

Wichtige Anmerkung: Arbeitsstromauslöser DA und Unterspannungsauslöser NA können nicht zusammen in einem Leistungsschalter eingebaut werden.

Unterspannungsauslöser für EB2, ED2 800-1600

internes Zubehör (Einbau möglich durch den Kunden)	Artikel-Nr.	Beschreibung	Pole	Verpackung [Stück]
Unterspannungsauslöser NA2 800-1600AF AC380-415V	004672299	AC 380-415V	3, 4	1/1
Unterspannungsauslöser NA2 800-1600AF 220-240 V AC	004672300	AC 220-240 V	3, 4	1/1
Unterspannungsauslöser NA2 800-1600AF 415-450 V AC	004672301	AC 415-450 V	3, 4	1/1
Unterspannungsauslöser NA2 800-1600AF 24 V DC	004672302	24 V DC	3, 4	1/1
Unterspannungsauslöser NA2 800-1600AF 100-120 V DC	004672303	100-120 V DC	3, 4	1/1
Unterspannungsauslöser NA2 800-1600AF 200-240 V DC	004672304	200-240 V DC	3, 4	1/1

Wichtige Anmerkung: Arbeitsstromauslöser DA und Unterspannungsauslöser NA können nicht zusammen in einem Leistungsschalter eingebaut werden.

Unterspannungsauslöser für EB2, ED2 125-630AF - zeitverzögert

internes Zubehör (Einbau möglich durch den Kunden)	Artikel-Nr.	Beschreibung	Pole	Verpackung [Stück]
NA2 TD 125-630AF AC230-240V	004672341	230-240V AC	3, 4	1/1
NA2 TD 125-630AF AC380-415V	004672342	380-415V AC	3, 4	1/1
NA2 TD 125-630AF AC440-450V	004672343	440-450V AC	3, 4	1/1
NA2 TD 125-630AF DC24V	004672344	24V DC	3, 4	1/1
NA2 TD 125-630AF DC115-120V	004672345	115-120V DC	3, 4	1/1

Wichtige Anmerkung: Arbeitsstromauslöser DA und Unterspannungsauslöser NA können nicht zusammen in einem Leistungsschalter eingebaut werden.

Zeitverzögerung von 500ms

Die Zeitverzögerungseinheiten sind an der Außenseite der Leistungsschalter angebracht.

Unterspannungsauslöser für EB2, ED2 400-630AF nur 4p - zeitverzögert

internes Zubehör (Einbau möglich durch den Kunden)	Artikel-Nr.	Beschreibung	Pole	Verpackung [Stück]
NA2 TD 4p 400-630AF AC230-240V	004672365	230-240V AC	4	1/1
NA2 TD 4p 400-630AF AC380-415V	004672366	380-415V AC	4	1/1
NA2 TD 4p 400-630AF AC440-450V	004672367	440-450V AC	4	1/1
NA2 TD 4p 400-630AF DC24V	004672368	24V DC	4	1/1
NA2 TD 4p 400-630AF DC115-120V	004672369	115-120V DC	4	1/1

Wichtige Anmerkung: Arbeitsstromauslöser DA und Unterspannungsauslöser NA können nicht zusammen in einem Leistungsschalter eingebaut werden.

Zeitverzögerung von 500ms

Die Zeitverzögerungseinheiten sind an der Außenseite der Leistungsschalter angebracht.

Unterspannungsauslöser für EB2, ED2 800-1000AF - zeitverzögert

internes Zubehör (Einbau möglich durch den Kunden)	Artikel-Nr.	Beschreibung	Pole	Verpackung [Stück]
NA2 TD 800-1000AF AC230-240V	004672305	230-240V AC	3, 4	1/1
NA2 TD 800-1000AF AC380-415V	004672306	380-415V AC	3, 4	1/1
NA2 TD 800-1000AF AC440-450V	004672307	440-450V AC	3, 4	1/1
NA2 TD 800-1000AF DC24V	004672308	24V DC	3, 4	1/1
NA2 TD 800-1000AF DC115-120V	004672309	115-120V DC	3, 4	1/1

Wichtige Anmerkung: Arbeitsstromauslöser DA und Unterspannungsauslöser NA können nicht zusammen in einem Leistungsschalter eingebaut werden.

Zeitverzögerung von 500ms

Die Zeitverzögerungseinheiten sind an der Außenseite der Leistungsschalter angebracht.

Unterspannungsauslöser für EB2, ED2 1250-1600AF - zeitverzögert

internes Zubehör (Einbau möglich durch den Kunden)	Artikel-Nr.	Beschreibung	Pole	Verpackung [Stück]
NA2 TD 1250-1600AF AC230-240V	004672390	230-240V AC	3, 4	1/1
NA2 TD 1250-1600AF AC380-415V	004672391	380-415V AC	3, 4	1/1
NA2 TD 1250-1600AF AC440-450V	004672392	440-450V AC	3, 4	1/1
NA2 TD 1250-1600AF DC24V	004672393	24V DC	3, 4	1/1
NA2 TD 1250-1600AF DC115-120V	004672394	115-120V DC	3, 4	1/1

Wichtige Anmerkung: Arbeitsstromauslöser DA und Unterspannungsauslöser NA können nicht zusammen in einem Leistungsschalter eingebaut werden.

Zeitverzögerung von 500ms

Die Zeitverzögerungseinheiten sind an der Außenseite der Leistungsschalter angebracht.

Hilfsschalter und Signalschalter für EB2, ED2 125-1600 AF

internes Zubehör (Einbau möglich durch den Kunden)	Artikel-Nr.	Beschreibung	Pole	Verpackung [Stück]
Hilfsschalter, PS2 125-1600AF	004671141	1 Wechselkontakt	3, 4	1/1
Hilfsschalter, größere Belastungen PS2-NO 125-1600AF	004671142	1 Kontakt, NO	3, 4	1/1
Hilfsschalter, größere Belastungen PS2-NC 125-1600AF	004671143	1 Kontakt, NC	3, 4	1/1
Signalschalter SS2 125-1600AF	004671144	1 Wechselkontakt	3, 4	1/1
Signalschalter, größere Belastungen SS2-NO125-1600AF	004671145	1 Kontakt, NO	3, 4	1/1
Signalschalter, größere Belastungen SS2-NC125-1600AF	004671146	1 Kontakt, NC	3, 4	1/1



SS2

Arbeitsstromauslöser für EB2, ED2 125-1000A

internes Zubehör (Einbau möglich durch den Kunden)	Artikel-Nr.	Beschreibung	Pole	Verpackung [Stück]
DA2 125-1000AF AC200-240V	004671147	AC200-240V	3, 4	1/1
DA2 125-1000AF AC380-450V	004671148	AC380-450V	3, 4	1/1
DA2 125-1000AF DC24V	004671149	DC24V	3, 4	1/1
DA2 125-1000AF DC48V	004671150	DC48V	3, 4	1/1
DA2 125-1000AF DC100-120V	004671151	DC110-120V	3, 4	1/1
DA2 125-1000AF DC 200-240V	004671152	DC 200-240V	3, 4	1/1
DA2 125-1000AF DC 12V	004671159	12V DC	3, 4	1/1
DA2 125-1000AF AC 24V	004671189	24V AC	3, 4	1/1

Wichtige Anmerkung: Arbeitsstromauslöser DA und Unterspannungsauslöser NA können nicht zusammen in einem Leistungsschalter eingebaut werden.



DA2

Arbeitsstromauslöser für EB2, ED2 1250 & 1600A

internes Zubehör (Einbau möglich durch den Kunden)	Artikel-Nr.	Beschreibung	Pole	Verpackung [Stück]
DA2 1250-1600AF AC200-240V	004671135	AC200-240V	3, 4	1/1
DA2 1250-1600AF AC380-450V	004671136	AC380-450V	3, 4	1/1
DA2 1250-1600AF DC24V	004671137	DC24V	3, 4	1/1
DA2 1250-1600AF DC48V	004671138	DC48V	3, 4	1/1
DA2 1250-1600AF DC100-120V	004671139	DC110-120V	3, 4	1/1
DA2 1250-1600AF DC 200-240V	004671140	DC 200-240V	3, 4	1/1
DA2 1250-1600AF AC 24V	004671190	24V AC	3, 4	1/1

Wichtige Anmerkung: Arbeitsstromauslöser DA und Unterspannungsauslöser NA können nicht zusammen in einem Leistungsschalter eingebaut werden.

Externes Zubehör



PSPSS / PSHUV



PIO



ZB2 Straight



M02



IP3X R02

Zubehör für EB2, ED2 125-1600 AF

	Artikel-Nr.	Pole	Verpackung [Stück]
Steckanschluss für Hilfs- und Signalschalter PSPSS 125-630AF	004671457	3, 4	1/1
Steckanschluss für Arbeitsstrom- und Unterspannungsauslöser PSHUV 125-630AF	004671458	3, 4	1/1
Buchse für int. Zubehör PIO 125-1000AF	004671459	3, 4	1/1
mechanische Verriegelung, MW-Bowdenzug 1m	004671178	3, 4	1/1
mechanische Verriegelung, MW-Bowdenzug 1,5m	004671179	3, 4	1/1
OCR-Tester 200-240V AC	004672310	3, 4	1/1
Verriegelung der Klemmenabdeckung, PZ 125-630AF	004672400	3, 4	1/1

Zubehör für EB2, ED2 125

	Artikel-Nr.	Pole	Verpackung [Stück]
Sammelschienenanschluss, ZB2 125/3 Straight	004671161	3	3
Sammelschienenanschluss, ZB2 125/4 Straight	004671162	4	3
Anschlussklemme, SP2 125/3	004671163	3	4
Anschlussklemme, SP2 125/4	004671164	4	4
Rückseitiger Anschluss, RC2 125/3	004671187	3	3
Rückseitiger Anschluss, RC2 125/4	004671188	4	4

Zubehör für EB2, ED2 125

	Artikel-Nr.	Pole	Verpackung [Stück]
Elektromotorantrieb, M02 125 230-240V AC	004671165	3, 4	1
Elektromotorantrieb, M02 125 100-110V AC	004671311	3, 4	1
Elektromotorantrieb, M02 125 24 V DC	004671313	3, 4	1
Elektromotorantrieb, M02 125 48 V DC	004671314	3, 4	1
Elektromotorantrieb, M02 125 100V DC	004671315	3, 4	1
Elektromotorantrieb, M02 125 230-240V AC, reset	004671166	3, 4	1
Elektromotorantrieb, M02 125 100-110V AC, reset	004671316	3, 4	1
Elektromotorantrieb, M02 125 24 V DC, reset	004671318	3, 4	1
Elektromotorantrieb, M02 125 48 V DC, reset	004671319	3, 4	1
Elektromotorantrieb, M02 125 100V DC, reset	004671320	3, 4	1
Elektromotorantrieb, M02 125 220V DC, reset	004671327	3, 4	1

Zubehör für EB2, ED2 125

	Artikel-Nr.	Pole	Verpackung [Stück]
Türflansch, PR2 125-250	004671167	3, 4	1
Türflansch, PR2 - mot 125-250	004671472	3, 4	1
Drehknebel am Leistungsschalter IP3X, R02 125, schwarz	004671168	3, 4	1
Drehknebel am Leistungsschalter IP3X, R02 125, Zylinderschloss, schwarz	004671169	3, 4	1
Drehknebel am Leistungsschalter IP3X, R02 125, rot	004671321	3, 4	1
Drehknebel am Leistungsschalter IP3X, R02 125, Zylinderschloss, rot	004671322	3, 4	1
Türdrehknebel IP55, R02 125P, schwarz	004671170	3, 4	1
Türdrehknebel IP65, R02 125P, Zylinderschloss, schwarz	004671171	3, 4	1
Türdrehknebel IP55, R02 125P, rot	004671323	3, 4	1
Türdrehknebel IP65, R02 125P, Zylinderschloss, rot	004671324	3, 4	1

Der Drehknebel kann mit einem Schloss in der Position AUS verriegelt werden.

Zubehör für EB2, ED2 125

	Artikel-Nr.	Pole	Verpackung [Stück]
mechanische Gleitverriegelung, MS 125 3P, MO oder RO können nicht angebaut werden	004671172	3	1
mechanische Gleitverriegelung, MS 125 4P, MO oder RO können nicht angebaut werden	004671173	4	1
mechanische Verbindungsverriegelung, MLR 125 rechts, MO oder RO können angebaut werden	004671174	3, 4	1
mechanische Verbindungsverriegelung, MLL 125 links 3p, MO oder RO können angebaut werden	004671175	3	1
mechanische Verbindungsverriegelung, MLL 125 links 4p, MO oder RO können angebaut werden	004671176	4	1
mechanische Drahtverriegelung, MW 125, Mechanismus, MO oder RO können angebaut werden	004671177	3, 4	1

Konfiguration mechanische Verbindungsverriegelung: MLR rechts + MLL links

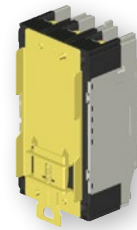
Konfiguration mechanische Drahtverriegelung: 2 x MW-Mechanismus + MW-Bowdenzug



MLR+MLL

Zubehör für EB2, ED2 125

	Artikel-Nr.	Pole	Verpackung [Stück]
OCR Dichtungsdeckel 125 & 250	004671160	3, 4	1
Knebelverriegelung, ZA2 125-250	004671180	3, 4	1
Verriegelung der Klemmenabdeckung, PZ 125-630AF	004672400	3, 4	1
Klemmenabdeckung, PRS2 125/3, vom	004671181	3	1
Klemmenabdeckung, PRS2 125/4, vom	004671182	4	1
Klemmenabdeckung, PRS2-SP 125/3, Kabelanschlüsse	004671183	3	1
Klemmenabdeckung, PRS2-SP 125/4, Kabelanschlüsse	004671184	4	1
Klemmenabdeckung, PRS2-NPF 125/3, für Steckbasen	004671473	3	1
Klemmenabdeckung, PRS2-NPF 125/4, für Steckbasen	004671474	4	1
Trennwand, IZ2 125	004671185	3, 4	1
Adapter zur Montage an DIN-Schiene, DIN 125 & 250	004671186	3, 4	1



DIN 125, 250



PRS2

Zubehör für EB2, ED2 125

	Artikel-Nr.	Pole	Verpackung [Stück]
feste Steckbasis, 3-p, NPF 125	004671451	3	1
feste Steckbasis, 4-p, NPF 125	004671452	4	1
Konvertierungssteckbasis, 3-p, NPI 125	004671453	3	1
Konvertierungssteckbasis, 4-p, NPI 125	004671454	4	1
verlängerte Anschlüsse für feste Steckbasis, 3-p, SK3 125	004671455	3	3
verlängerte Anschlüsse für feste Steckbasis, 4-p, SK4 125	004671456	4	4

- Grundkonfiguration: feste Steckbasis + Konvertierungssteckbasis

- verlängerte Anschlüsse werden bei festen Steckbasen verwendet, die unter der Montageplatte montiert sind - nicht für Grundkonfiguration

- Steckanschlüsse und Sockel (PSPSS, PSHUV und PIO) werden bei Verwendung des internen Zubehörs benötigt



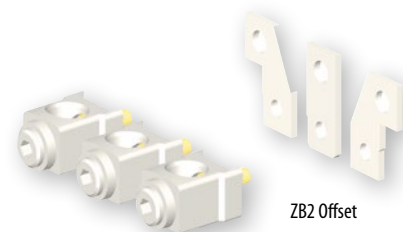
NPF



NPI

Zubehör für EB2, ED2 160 und EB2, ED2 250

	Artikel-Nr.	Pole	Verpackung [Stück]
Sammelschienenanschluss ZB2 250/3 Offset	004671191	3	3
Sammelschienenanschluss, ZB2 250/4 Straight	004671192	4	4
Sammelschienenanschluss, ZB2 250/3 Straight	004671325	3	3
Anschlussklemme, SP2 250/3	004671193	3	3
Anschlussklemme, SP2 250/4	004671194	4	4
rückseitiger Anschluss, RC2 250/3S-L	004671477	3	3
rückseitiger Anschluss, RC2 250/3E	004671478	3	3
rückseitiger Anschluss, RC2 250/4S-L	004671479	4	4
rückseitiger Anschluss, RC2 250/4E	004671480	4	4
Adapter für 60mm Schienensystem 3p, DA-60/250/3/FE-5	001696162	3	1
Adapter für 60mm Schienensystem 4p, DA-60/250/4/FE-5	001696163	4	1



ZB2 Offset

SP2



RC2



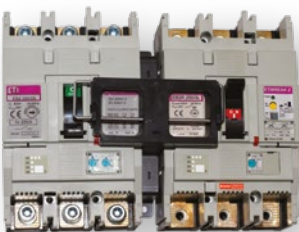
DA-60



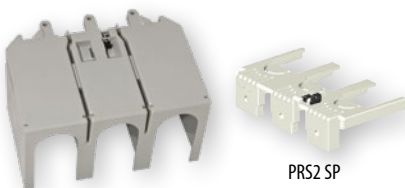
M02



IP3X R02



MS



PRS2

PRS2 SP

Zubehör für EB2, ED2 160 und EB2, ED2 250

	Artikel-Nr.	Pole	Verpackung [Stück]
Elektromotorantrieb, MO2 250 230-240V AC	004671195	3, 4	1
Elektromotorantrieb, MO2 250 100-110V AC	004671331	3, 4	1
Elektromotorantrieb, MO2 250 24 V DC	004671333	3, 4	1
Elektromotorantrieb, MO2 250 48 V DC	004671334	3, 4	1
Elektromotorantrieb, MO2 250 100V DC	004671335	3, 4	1
Elektromotorantrieb, MO2 250, 230-240V AC, reset	004671196	3, 4	1
Elektromotorantrieb, MO2 250 100-110V AC, reset	004671336	3, 4	1
Elektromotorantrieb, MO2 250 24 V DC, reset	004671338	3, 4	1
Elektromotorantrieb, MO2 250 48 V DC, reset	004671339	3, 4	1
Elektromotorantrieb, MO2 250 100V DC, reset	004671340	3, 4	1
Elektromotorantrieb, MO2 250 200-220V DC, reset	004671328	3, 4	1

Zubehör für EB2, ED2 160 und EB2, ED2 250

	Artikel-Nr.	Pole	Verpackung [Stück]
Türflansch, PR2 125-250	004671167	3, 4	1
Türflansch, PR2 - mot 125-250	004671472	3, 4	1
Drehknebel am Leistungsschalter IP3X, RO2 250, schwarz	004671197	3, 4	1
Drehknebel am Leistungsschalter IP3X, RO2 250, Zylinderschloss, schwarz	004671198	3, 4	1
Drehknebel am Leistungsschalter IP3X, RO2 250, rot	004671341	3, 4	1
Drehknebel am Leistungsschalter IP3X, RO2 250, Zylinderschloss, rot	004671342	3, 4	1
Türdrehknebel IP55, RO2 250P, schwarz	004671199	3, 4	1
Türdrehknebel IP65, RO2 250P, schwarz	004671200	3, 4	1
Türdrehknebel IP55, RO2 250P, rot	004671343	3, 4	1
Türdrehknebel IP65, RO2 250P, rot	004671344	3, 4	1

Der Drehknebel kann mit einem Schloss in der Position AUS verriegelt werden.

Zubehör für EB2, ED2 160 in EB2, ED2 250

	Artikel-Nr.	Pole	Verpackung [Stück]
mechanische Gleitverriegelung, MS 250 3P, MO oder RO können nicht angebaut werden	004671201	3	1
mechanische Gleitverriegelung, MS 250 4P, MO oder RO können nicht angebaut werden	004671202	4	1
mechanische Verbindungsverriegelung, MLR 250 rechts, MO oder RO können angebaut werden	004671203	3, 4	1
mechanische Verbindungsverriegelung, MLL 250 links 3p, MO oder RO können angebaut werden	004671204	3	1
mechanische Verbindungsverriegelung, MLL 250 links 4p, MO oder RO können angebaut werden	004671205	4	1
mechanische Drahtverriegelung, MW 250, Mechanismus, MO oder RO können angebaut werden	004671206	3, 4	1

Konfiguration mechanische Verbindungsverriegelung: MLR rechts + MLL links

Konfiguration mechanische Drahtverriegelung: 2 x MW-Mechanismus + MW-Bowdenzug

Zubehör für EB2, ED2 160 und EB2, ED2 250

	Artikel-Nr.	Pole	Verpackung [Stück]
OCR Dichtungsdeckel 125 & 250	004671160	3, 4	1
Knebelverriegelung, ZA2 125-250	004671180	3, 4	1
Verriegelung der Klemmenabdeckung, PZ 125-630AF	004672400	3, 4	1
Klemmenabdeckung, PRS2 250/3, vorn	004671207	3	1
Klemmenabdeckung, PRS2 250/4, vorn	004671208	4	1
Klemmenabdeckung, PRS2-SP 250/3, Kabelanschlüsse	004671209	3	1
Klemmenabdeckung, PRS2-SP 250/4, Kabelanschlüsse	004671210	4	1
Klemmenabdeckung, PRS2-NPF 250/3, für Steckbasen	004671475	3	1
Klemmenabdeckung, PRS2-NPF 250/4, für Steckbasen	004671476	4	1
Adapter zur Montage an DIN-Schiene, DIN 125 & 250	004671186	3, 4	1

Zubehör

Zubehör für EB2, ED2 160 und EB2, ED2 250

	Artikel-Nr.	Pole	Verpackung [Stück]
Trennwand, IZ2 250	004671211	3, 4	1
Kabelanschlüsse, LTBL 250, links	004671212	3, 4	1
Kabelanschlüsse, LTBR 250, rechts	004671213	3, 4	1
feste Steckbasis 3-p, NPF 250	004671460	3	1
feste Steckbasis 4-p, NPF 250	004671461	4	1
Konvertierungssteckbasis 3-p, NPI 250 zur Verwendung mit EB2 160/3S, 250/3L_S	004671462	3	1
Konvertierungssteckbasis 4-p, NPI 250 zur Verwendung mit EB2 160/4S, 250/4L_S	004671463	4	1
Konvertierungssteckbasis 3-p, NPI 250_E zur Verwendung mit EB2 250/3E	004671485	3	1
Konvertierungssteckbasis 4-p, NPI 250_E zur Verwendung mit EB2 250/4E	004671486	4	1
verlängerte Anschlüsse für feste Steckbasis 3-p, SK3 250	004671464	3	Set = 3 Stück
verlängerte Anschlüsse für feste Steckbasis 4-p, SK4 250	004671465	4	Set = 4 Stück

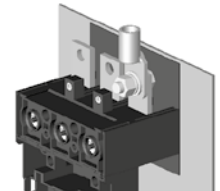
- Grundkonfiguration: feste Steckbasis + Konvertierungssteckbasis

- verlängerte Anschlüsse werden bei festen Steckbasen verwendet, die unter der Montageplatte montiert sind - nicht für Grundkonfiguration

- Steckanschlüsse und Sockel (PSSP, PSHUV und PIO) werden bei Verwendung des internen Zubehörs benötigt



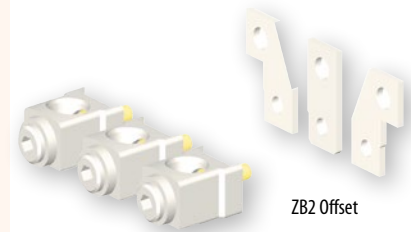
IZ2



SK3

Zubehör für EB2, ED2 400 und EB2, ED2 630

	Artikel-Nr.	Pole	Verpackung [Stück]
Sammelschienenanschluss, ZB2 400/3 Offset	004671221	3	Set = 3 Stück
Sammelschienenanschluss, ZB2 400/4 Offset	004671222	4	Set = 4 Stück
Sammelschienenanschluss, ZB2 400/3 Straight	004671326	3	Set = 3 Stück
Sammelschienenanschluss, ZB2 630/3 Straight	004671223	3	Set = 3 Stück
Sammelschienenanschluss, ZB2 630/3 Offset	004671220	3	Set = 3 Stück
Sammelschienenanschluss, ZB2 630/4 Offset	004671224	4	Set = 4 Stück
Anschlussklemme, SP2 400/3	004671225	3	Set = 3 Stück
Anschlussklemme, SP2 400/4	004671226	4	Set = 4 Stück
rückseitiger Anschluss, RC2 400/3	004671247	3	3
rückseitiger Anschluss, RC2 400/4	004671248	4	4
rückseitiger Anschluss, RC2 630/3	004671249	3	3
rückseitiger Anschluss, RC2 630/4	004671250	4	4



ZB2 Offset

SP2



RC2

Zubehör für EB2, ED2 400 und EB2, ED2 630

	Artikel-Nr.	Pole	Verpackung [Stück]
Elektromotorantrieb, M02 630, 100-240V AC	004671227	3, 4	1
Elektromotorantrieb, M02 630 24V DC	004671441	3, 4	1
Elektromotorantrieb, M02 630 100-120V DC	004671442	3, 4	1
Elektromotorantrieb, M02 630, 100-240V AC, reset	004671228	3, 4	1
Elektromotorantrieb, M02 630 24V DC, reset	004671443	3, 4	1
Elektromotorantrieb, M02 630 100-120V DC, reset	004671444	3, 4	1
Elektromotorantrieb, M02 630 200-220V DC, reset	004671329	3, 4	1



M02

Zubehör für EB2, ED2 400 und EB2, ED2 630

	Artikel-Nr.	Pole	Verpackung [Stück]
Drehknebel am Leistungsschalter IP3X, R02 630, schwarz	004671229	3, 4	1
Drehknebel am Leistungsschalter IP3X, R02 630, Schloss, schwarz	004671230	3, 4	1
Drehknebel am Leistungsschalter IP3X, R02 630, rot	004671445	3, 4	1
Drehknebel am Leistungsschalter IP3X, R02 630, Schloss, rot	004671446	3, 4	1
Türdrehknebel IP55, R02 630 P, schwarz	004671231	3, 4	1
Türdrehknebel IP65, R02 630P, schwarz	004671232	3, 4	1
Türdrehknebel IP55, R02 630P, rot	004671447	3, 4	1
Türdrehknebel IP65, R02 630P, rot	004671448	3, 4	1

Der Drehknebel kann mit einem Schloss in der Position AUS verriegelt werden.



IP55, R02P



MW



PRS2



NPI



ZB2 Straight

Zubehör für EB2, ED2 400 und EB2, ED2 630

	Artikel-Nr.	Pole	Verpackung [Stück]
mechanische Gleitverriegelung, MS 630 3P, MO oder RO können nicht angebaut werden	004671233	3	1
mechanische Gleitverriegelung, MS 630 4P, MO oder RO können nicht angebaut werden	004671234	4	1
mechanische Verbindungsverriegelung, MLR 630 rechts, MO oder RO können angebaut werden	004671235	3, 4	1
mechanische Verbindungsverriegelung, MLL 630 links 3p, MO oder RO können angebaut werden	004671236	3	1
mechanische Verbindungsverriegelung, MLL 630 links 4p, MO oder RO können angebaut werden	004671237	4	1
mechanische Drahtverriegelung, MW 630, Mechanismus, MO oder RO können angebaut werden	004671238	3, 4	1

Konfiguration mechanische Verbindungsverriegelung: MLR rechts + MLL links
 Konfiguration mechanische Drahtverriegelung: 2 x MW-Mechanismus + MW-Bowdenzug

Zubehör für EB2, ED2 400 und EB2, ED2 630

	Artikel-Nr.	Pole	Verpackung [Stück]
Knebelverriegelung, ZA2 400/1000	004671239	3, 4	1
Verriegelung der Klemmenabdeckung, PZ 125-630AF	004672400	3, 4	1
Klemmenabdeckung, PRS2 630/3, vorn	004671240	3	1
Klemmenabdeckung, PRS2 630/4, vorn	004671241	4	1
Klemmenabdeckung, PRS2-SP 630/3, Kabelanschlüsse	004671242	3	1
Klemmenabdeckung, PRS2-SP 630/4, Kabelanschlüsse	004671243	4	1
Trennwand, IZ2 400-1600	004671244	3, 4	1
seitlicher Anschlussblock, LTBL 400-1000, links	004671245	3, 4	1
seitlicher Anschlussblock, LTBR 400-1000, rechts	004671246	3, 4	1
Türflansch, PR2 400-630	004671449	3, 4	1

Zubehör für EB2, ED2 400 und EB2, ED2 630

	Artikel-Nr.	Pole	Verpackung [Stück]
feste Steckbasis 3-p, NPF 400-630	004671466	3	1
feste Steckbasis 4-p, NPF 400-630	004671467	4	1
Konvertierungssteckbasis 3-p, NPI 400-630AF - 400A 3p	004671468	3	1
Konvertierungssteckbasis 4-p, NPI 400-630AF - 400A 4p	004671469	4	1
Konvertierungssteckbasis 3-p, NPI 400-630AF - 630A 3p	004671487	3	1
Konvertierungssteckbasis 4-p, NPI 400-630AF - 630A 4p	004671488	4	1
verlängerte Anschlüsse für feste Steckbasis 3-p, SK3 400-630	004671470	3	Set = 3 Stück
verlängerte Anschlüsse für feste Steckbasis 4-p, SK4 400-630	004671471	4	Set = 4 Stück

- bei der 630 A Konvertierungssteckbasis ist der max. Strom bei 50°C auf 504A begrenzt, bei 30°C und 40°C auf 535,5A
 - Grundkonfiguration: feste Steckbasis + Konvertierungssteckbasis
 - verlängerte Anschlüsse werden bei festen Steckbasen verwendet, die unter der Montageplatte montiert sind - nicht für Grundkonfiguration
 - Steckanschlüsse und Sockel (PSPSS, PSHUV und PIO) werden bei Verwendung des internen Zubehörs benötigt

Zubehör für EB2, ED2 800

	Artikel-Nr.	Pole	Verpackung [Stück]
Sammelschienenanschluss, ZB2 S800-630/3 Straight	004672320	3	Set = 3 Stück
Sammelschienenanschluss, ZB2 S800-630/4 Straight	004672321	4	Set = 4 Stück
Sammelschienenanschluss, ZB2 S800-800/3 Straight	004672322	3	Set = 3 Stück
Sammelschienenanschluss, ZB2 S800-800/4 Straight	004672323	4	Set = 4 Stück

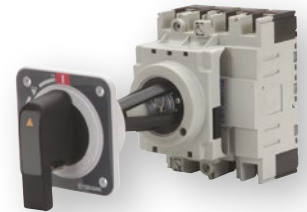
Zubehör

Zubehör für EB2, ED2 800 und EB2, ED2 1000

	Artikel-Nr.	Pole	Verpackung [Stück]
Elektromotorantrieb, MO2 800-1000, 100-240V AC	004672324	3, 4	1
Elektromotorantrieb, MO2 800-1000 24-48V DC	004672325	3, 4	1
Elektromotorantrieb, MO2 800-1000 100-120V DC	004672326	3, 4	1

Zubehör für EB2, ED2 800 und EB2, ED2 1000

	Artikel-Nr.	Pole	Verpackung [Stück]
Drehknebel, RO2 800-1000, schwarz	004672327	3, 4	1
Drehknebel, RO2 800-1000, Schloss, schwarz	004672328	3, 4	1
Drehknebel, RO2 800-1000, rot	004672329	3, 4	1
Drehknebel, RO2 800-1000, Schloss, rot	004672330	3, 4	1
Türdrehknebel, RO2 800-1000 P, schwarz	004672331	3, 4	1
Türdrehknebel, RO2 800-1000P, rot	004672332	3, 4	1



Türdrehknebel
(Türverriegelungsknebel)

Zubehör für EB2, ED2 800 und EB2, ED2 1000

	Artikel-Nr.	Pole	Verpackung [Stück]
mechanische Gleitverriegelung, MS 800 3P, MO oder RO können nicht angebaut werden	004672333	3	1
mechanische Gleitverriegelung, MS 800 4P, MO oder RO können nicht angebaut werden	004672334	4	1
mechanische Verbindungsverriegelung, MLR 800-1000 rechts, MO oder RO können angebaut werden	004672335	3, 4	1
mechanische Verbindungsverriegelung, MLL 800-1000 links 3p, MO oder RO können angebaut werden	004672336	3	1
mechanische Verbindungsverriegelung, MLL 800-1000 links 4p, MO oder RO können angebaut werden	004672337	4	1
mechanische Drahtverriegelung, MW 800-1000, Mechanismus, MO oder RO können angebaut werden	004672338	3, 4	1

Konfiguration mechanische Verbindungsverriegelung: MLR rechts + MLL links

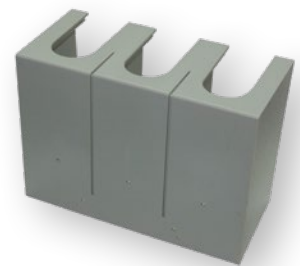
Konfiguration mechanische Drahtverriegelung: 2 x MW-Mechanismus + MW-Bowdenzug



MW-Bowdenzug

Zubehör für EB2, ED2 800 und EB2, ED2 1000

	Artikel-Nr.	Pole	Verpackung [Stück]
Knebelverriegelung, ZA2 400/1000	004671239	3, 4	1
Klemmenabdeckung, PRS2 800-1000/3, vorn	004672339	3	1
Klemmenabdeckung, PRS2 800-1000/4, vorn	004672340	4	1
Trennwand, IZ2 400-1600	004671244	3, 4	1
Kabelanschlüsse, LTBL 400-1000, links	004671245	3	1
Kabelanschlüsse, LTBR 400-1000, rechts	004671246	4	1



PRS2

Zubehör für EB2, ED2 800

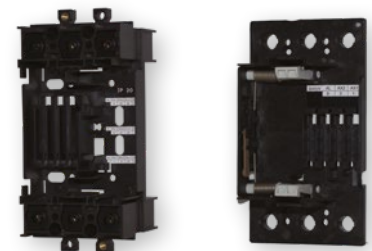
	Artikel-Nr.	Pole	Verpackung [Stück]
feste Steckbasis 3-p, NPF 800/3 AB	004672402	3	1
feste Steckbasis 4-p, NPF 800/4 AB	004672404	4	1
Konvertierungssteckbasis 3-p, NPI 800/3	004672405	3	1
Konvertierungssteckbasis 4-p, NPI 800/4	004672406	4	1
3 Flachanschlüsse zum Einstecken von Montageblöcken, ZB2 800/3 NPF	004672407	3	Set = 3 Stück
4 Flachanschlüsse zum Einstecken von Montageblöcken, ZB2 800/4 NPF	004672408	4	Set = 4 Stück
Buchse für Hilfs- und Alarmschalter PSPSS 800-1000AF	004671491	3, 4	1
Buchse für Arbeitsstrom- und Unterspannungsauslöser PSHUV 800-1000AF	004671492	3, 4	1

- Grundkonfiguration: feste Steckbasis + Konvertierungssteckbasis

- verlängerte Anschlüsse werden bei festen Steckbasen verwendet, die unter der Montageplatte montiert sind - nicht für Grundkonfiguration

- Steckanschlüsse und Sockel (PSPSS, PSHUV und PIO) werden bei Verwendung des internen Zubehörs benötigt

- AB geeignet für Sammelschienen



NPF

NPI



Drehknebel

Zubehör für EB2, ED2 1250 und EB2, ED2 1600

	Artikel-Nr.	Pole	Verpackung [Stück]
Elektromotorantrieb, MO2 1250-1600, 240V AC	004672350	3, 4	1
Elektromotorantrieb, MO2 1250-1600 24-48V DC	004672351	3, 4	1
Elektromotorantrieb, MO2 1250-1600 100-110V DC	004672352	3, 4	1

Zubehör für EB2, ED2 1250 und EB2, ED2 1600

	Artikel-Nr.	Pole	Verpackung [Stück]
Drehknebel, RO2 1250-1600, schwarz	004672353	3, 4	1
Drehknebel, RO2 1250-1600, Schloss, schwarz	004672354	3, 4	1
Drehknebel, RO2 1250-1600, rot	004672355	3, 4	1
Drehknebel, RO2 1250-1600, Schloss, rot	004672356	3, 4	1
Türdrehknebel, RO2 1250-1600 P, schwarz	004672357	3, 4	1
Türdrehknebel, RO2 1250-1600P, rot	004672358	3, 4	1

Zubehör für EB2, ED2 1250

	Artikel-Nr.	Pole	Verpackung [Stück]
mechanische Gleitverriegelung, MS 1250 3P, MO oder RO können nicht angebaut werden	004672359	3	1
mechanische Gleitverriegelung, MS 1250 4P, MO oder RO können nicht angebaut werden	004672360	4	1

Zubehör für EB2, ED2 1250

	Artikel-Nr.	Pole	Verpackung [Stück]
feste Steckbasis 3-p, NPF 1250/3	004672411	3	1
feste Steckbasis 4-p, NPF 1250/4	004672412	4	1
Konvertierungssteckbasis 3-p, NPI 1250/3	004672413	3	1
Konvertierungssteckbasis 4-p, NPI 1250/4	004672414	4	1
Hilfsschalterklemme 1250A für feste Steckbasis	004672415	3, 4	1

- MCCB mit Steckfunktion müssen von ETI montiert werden
 - es können maximal drei Hilfsschalterklemmen verwendet werden, jede hat 5 Anschlüsse



Klemmenabdeckung

Zubehör für EB2, ED2 1250

	Artikel-Nr.	Pole	Verpackung [Stück]
Klemmenabdeckung, PRS2 1250/3, vorn	004672361	3	1
Klemmenabdeckung, PRS2 1250/4, vorn	004672362	4	1
Trennwand, IZ2 400-1600	004671244	3, 4	3/4