

ETICON

Miniaturschütze, Motorschütze, Schütze für kapazitive Last, Hilfsschütze und Überlastrelais	178
Motorschutzschalter	200
Technische Daten	207

SCHÜTZE



Miniaturschütze, Motorschütze, Schütze für kapazitive Last, Hilfsschütze und Überlastrelais

* Anmerkung: Modulare Schütze sind nun im EVE Programm zu finden, siehe Seite 70

Miniatur- und Hilfsschütz CE, CAE, CEI7

Anwendung:

Miniaturschütze dienen zur Fernsteuerung und zum Schutz (zusammen mit Überlastrelais) von Elektromotoren und anderen elektrischen Verbrauchern mit Bemessungsleistungen bis 7,5kW (bei 400V in der Anwendungskategorie AC3), Hilfsschütze werden verwendet, um eine große Auswahl von Steuerschaltkreisen zu realisieren.

Vorteile:

- Montage an DIN-Schiene und Montageplatte
- Kompakte Bauweise und hohe technische Leistungsfähigkeit
- Kleiner Leistungsverlust (Wärmeverlust durch Strom)
- Berührungsschutz von vorne IP20 (gemäß IEC 536)
- Umfangreiches Zubehör
- Überspannungsschutz (optional)
- Starter für Drehrichtungsumkehr mit mechanischer Verriegelung
- Kontrollspannung 24 VAC, 48 VAC, 110 VAC, 230 VAC, 400 VAC



Miniaturschütz CE07, 16 A (AC1), 7A, 3 kW (AC3)				
Typ	Artikel-Nr.	Schaltdiagramm	Gewicht [g]	Verpackung [Stück]
CE07.10-24V-50/60Hz	004641020		130	1
CE07.10-48V-50/60Hz	004641021			
CE07.10-110V-50/60Hz	004641022			
CE07.10-230V-50/60Hz	004641023			
CE07.10-400V-50/60Hz	004641024		130	1
CE07.01-24V-50/60Hz	004641010			
CE07.01-48V-50/60Hz	004641011			
CE07.01-110V-50/60Hz	004641012			
CE07.01-230V-50/60Hz	004641013			
CE07.01-400V-50/60Hz	004641014			



Hilfsschütz CAE0; 6A (AC15, 230V)				
Typ	Artikel-Nr.	Schaltdiagramm	Gewicht [g]	Verpackung [Stück]
CAE04.22-230V-50/60Hz	004641343		180	1
CAE04.22-24V-50/60Hz	004641340			
CAE04.31-230V-50/60Hz	004641363		180	1
CAE04.31-24V-50/60Hz	004641360			
CAE04.13-230V-50/60Hz	004641353		180	1
CAE04.13-24V-50/60Hz	004641350			
CAE04.40-230V-50/60Hz	004641383		180	1
CAE04.40-24V-50/60Hz	004641380			

Die technischen Beschreibungen, Abbildungen und Leistungsangaben in diesem Katalog stellen keine zugesicherte Eigenschaft dar, sondern sind nur eine unverbindliche Information. Änderungen aufgrund technischen Fortschritts, Normänderung, veränderter Fertigungsverfahren oder Konstruktions-Verbesserungen bleiben ausdrücklich vorbehalten.

Miniaturschütz - Starter für Drehrichtungsumkehr mit mechanischer Verriegelung CEI07.10, 16A (AC1), 3,5A, 1,5 kW (AC3)

Typ	Artikel-Nr.	Schaltdiagramm	Gewicht [g]	Verpackung [Stück]
CEI7.10-24V-50/60Hz	004641620		250	1
CEI7.10-48V-50/60Hz	004641621			
CEI7.10-110V-50/60Hz	004641622			
CEI7.10-230V-50/60Hz	004641623			
CEI7.10-400V-50/60Hz	004641624			

Miniaturschütz - Starter für Drehrichtungsumkehr mit mechanischer Verriegelung CEI07.01, 16A (AC1), 3,5A, 1,5 kW (AC3)

Typ	Artikel-Nr.	Schaltdiagramm	Gewicht [g]	Verpackung [Stück]
CEI7.01-24V-50/60Hz	004641610		250	1
CEI7.01-48V-50/60Hz	004641611			
CEI7.01-110V-50/60Hz	004641612			
CEI7.01-230V-50/60Hz	004641613			
CEI7.01-400V-50/60Hz	004641614			

Überspannungsableiter

Typ	Artikel-Nr.	Spulenspannung	Zur Verwendung mit	Gewicht [g]	Verpackung [Stück]
RCE01	004641701	24-48 VAC	CE07, CEI07	14	1
RCE06	004641702	110-220 VAC	CE07, CEI07	14	1
RCE10	004641703	380-400 VAC	CE07, CEI07	14	1



Überlastrelais für CE

Überlastrelais RE17D

Typ	Artikel-Nr.	Stromeinstellbereich [A]	Zur Verwendung mit	Gewicht [g]	Verpackung [Stück]
RE17D-0,4	004641400	0,28-0,4	CE07	150	1
RE17D-0,63	004641401	0,4-0,63			
RE17D-0,8	004641402	0,56-0,8			
RE17D-1,2	004641403	0,8-1,2			
RE17D-1,8	004641404	1,2-1,8			
RE17D-2,8	004641405	1,8-2,8			
RE17D-4,0	004641406	2,8-4,0			
RE17D-6,3	004641407	4-6,3			
RE17D-8,0	004641408	5,6-8			
RE17D-10	004641409	7-10			
RE17D-12,5	004641410	8-12,5			
RE17D-15	004641411	10-15			
RE17D-17	004641412	15-17			



Miniatur- und Hilfsschütz CEC

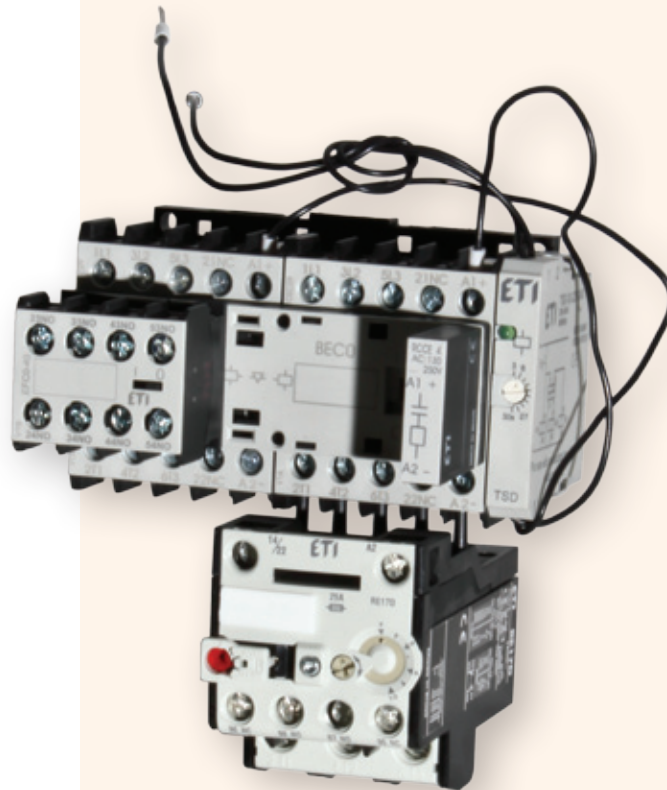
Anwendung:

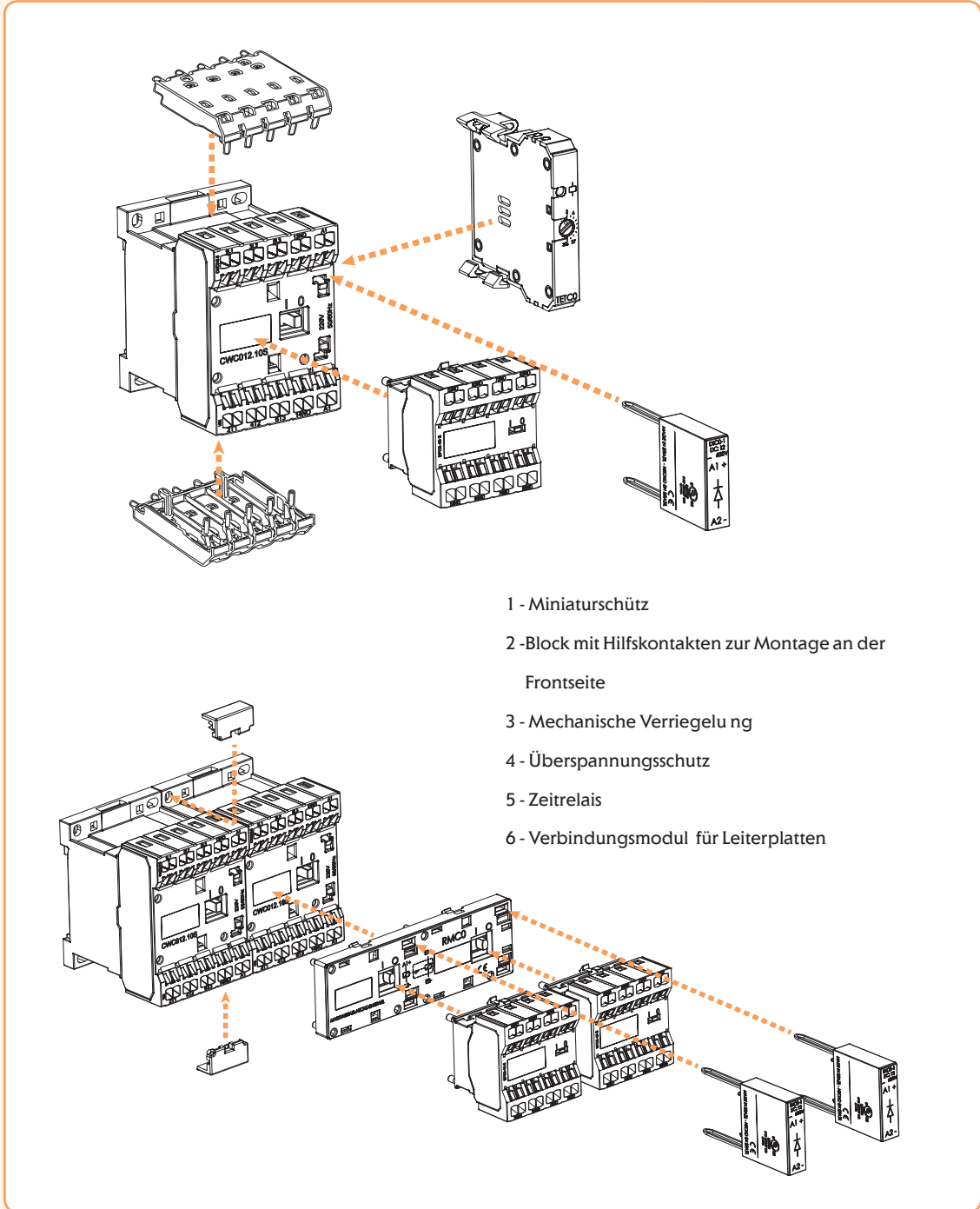
Miniaturschütze dienen zur Fernsteuerung und zum Schutz (zusammen mit Überlastrelais) von Elektromotoren und anderen elektrischen Verbrauchern mit Bemessungsleistungen bis 7,5kW (bei 400V in der Anwendungskategorie AC3), Hilfsschütze werden verwendet, um eine große Auswahl von Steuerschaltkreisen zu realisieren.

Vorteile:

- Montage an DIN-Schiene und Montageplatte
- Kompakte Bauweise und hohe technische Leistungsfähigkeit
- Kleiner Leistungsverlust (Wärmeverlust durch Strom)
- Berührungsschutz von vorne IP20 (gemäß IEC 536)
- Umfangreiches Zubehör
- Überspannungsschutz (optional)
- Starter für Drehrichtungsumkehr mit mechanischer Verriegelung
- Kontrollspannung 24 VAC, 48 VAC, 110 VAC, 230 VAC, 400 VAC

Beispiel einer CEC-Konfiguration:







Miniaturschütz CEC07; 18A(AC1); 7A,3kW(AC3 400V)				
Typ	Artikel-Nr.	Schaltprogramm	Gewicht [g]	Verpackung [Stück]
CEC07.10-24V-50/60Hz	004641050		180	1
CEC07.10-42V-50/60Hz	004641051			
CEC07.10-48V-50/60Hz	004641052			
CEC07.10-110V-50/60Hz	004641053			
CEC07.10-230V-50/60Hz	004641054			
CEC07.10-400V-50/60Hz	004641055			
CEC07.10-24VDC	004641100			
CEC07.10-48VDC	004641130			
CEC07.10-110VDC	004641131			
CEC07.10-220VDC	004641132			
CEC07.01-24V-50/60Hz	004641056		180	1
CEC07.01-42V-50/60Hz	004641057			
CEC07.01-48V-50/60Hz	004641058			
CEC07.01-110V-50/60Hz	004641059			
CEC07.01-230V-50/60Hz	004641060			
CEC07.01-400V-50/60Hz	004641061			
CEC07.01-24VDC	004641101			
CEC07.01-48VDC	004641133			
CEC07.01-110VDC	004641134			
CEC07.01-220VDC	004641135			



Miniaturschütz CEC09; 20A(AC1); 9A,4kW(AC3, 400V)				
Typ	Artikel-Nr.	Schaltprogramm	Gewicht [g]	Verpackung [Stück]
CEC09.10-24V-50/60Hz	004641062		180	1
CEC09.10-42V-50/60Hz	004641063			
CEC09.10-48V-50/60Hz	004641064			
CEC09.10-110V-50/60Hz	004641065			
CEC09.10-230V-50/60Hz	004641066			
CEC09.10-400V-50/60Hz	004641067			
CEC09.10-24VDC	004641102			
CEC09.10-48VDC	004641136			
CEC09.10-110VDC	004641137			
CEC09.10-220VDC	004641138			
CEC09.01-24V-50/60Hz	004641068		180	1
CEC09.01-42V-50/60Hz	004641069			
CEC09.01-48V-50/60Hz	004641070			
CEC09.01-110V-50/60Hz	004641071			
CEC09.01-230V-50/60Hz	004641072			
CEC09.01-400V-50/60Hz	004641073			
CEC09.01-24VDC	004641103			
CEC09.01-48VDC	004641139			
CEC09.01-110VDC	004641140			
CEC09.01-220VDC	004641141			

Miniaturschütz CEC012; 22A(AC1); 12A,5,5kW(AC3 400V)

Typ	Artikel-Nr.	Schaltbild	Gewicht [g]	Verpackung [Stück]
CEC012.10-24V-50/60Hz	004641074		180	1
CEC012.10-42V-50/60Hz	004641075			
CEC012.10-48V-50/60Hz	004641076			
CEC012.10-110V-50/60Hz	004641077			
CEC012.10-230V-50/60Hz	004641078			
CEC012.10-400V-50/60Hz	004641079			
CEC012.10-24VDC	004641104		218	1
CEC012.10-48VDC	004641142			
CEC012.10-110VDC	004641143			
CEC012.10-220VDC	004641144			
CEC012.01-24V-50/60Hz	004641080			
CEC012.01-42V-50/60Hz	004641081			
CEC012.01-48V-50/60Hz	004641082		180	1
CEC012.01-110V-50/60Hz	004641083			
CEC012.01-230V-50/60Hz	004641084			
CEC012.01-400V-50/60Hz	004641085			
CEC012.01-24VDC	004641105			
CEC012.01-48VDC	004641145			
CEC012.01-110VDC	004641146		218	1
CEC012.01-220VDC	004641147			


Miniaturschütz CEC016; 22A(AC1); 16A,7,5kW(AC3 400V)

Typ	Artikel-Nr.	Schaltbild	Gewicht [g]	Verpackung [Stück]
CEC016.10-24V-50/60Hz	004641086		180	1
CEC016.10-42V-50/60Hz	004641087			
CEC016.10-48V-50/60Hz	004641088			
CEC016.10-110V-50/60Hz	004641089			
CEC016.10-230V-50/60Hz	004641090			
CEC016.10-400V-50/60Hz	004641091			
CEC016.10-24VDC	004641106		218	1
CEC016.10-48VDC	004641148			
CEC016.10-110VDC	004641149			
CEC016.10-220VDC	004641150			
CEC016.01-24V-50/60Hz	004641092			
CEC016.01-42V-50/60Hz	004641093			
CEC016.01-48V-50/60Hz	004641094		180	1
CEC016.01-110V-50/60Hz	004641095			
CEC016.01-230V-50/60Hz	004641096			
CEC016.01-400V-50/60Hz	004641097			
CEC016.01-24VDC	004641107			
CEC016.01-48VDC	004641151			
CEC016.01-110VDC	004641152		218	1
CEC016.01-220VDC	004641153			





Hilfsschütz CECA0; 10A (AC15, 230V)						
Typ	Artikel-Nr.	Schalt diagramm	Gewicht [g]	Verpackung [Stück]		
CECA0.22-24V-50/60Hz	004641160		180	1		
CECA0.22-230V-50/60Hz	004642390					
CECA0.31-24V-50/60Hz	004641161					
CECA0.31-230V-50/60Hz	004642391					
CECA0.13-24V-50/60Hz	004641162					
CECA0.13-230V-50/60Hz	004642392					
CECA0.40-24V-50/60Hz	004641163					
CECA0.40-230V-50/60Hz	004642393					
CECA0.04-24V-50/60Hz	004641164					
CECA0.04-230V-50/60Hz	004642394					
CECA0.22-24VDC	004646010				218	1
CECA0.22-220VDC	004641170					
CECA0.31-24VDC	004646011					
CECA0.31-220VDC	004641171					
CECA0.13-24VDC	004646012					
CECA0.13-220VDC	004641172					
CECA0.40-24VDC	004646013					
CECA0.40-220VDC	004641173					
CECA0.04-24VDC	004646014					
CECA0.04-220VDC	004641174					



4-poliges Miniaturschütz				
Typ	Artikel-Nr.	Schalt diagramm	Gewicht [g]	Verpackung [Stück]
CEC07.4P-230V-50/60Hz	004641200		180	1
CEC09.4P-230V-50/60Hz	004641201			
CEC012.4P-230V-50/60Hz	004641202			
CEC016.4P-230V-50/60Hz	004641203			
CEC07.4P-24VDC	004641210			
CEC09.4P-24VDC	004641211			
CEC012.4P-24VDC	004641212		180	1
CEC016.4P-24VDC	004641213			
CEC07.PR-230V-50/60Hz	004641204			
CEC09.PR-230V-50/60Hz	004641205			
CEC012.PR-230V-50/60Hz	004641206			
CEC016.PR-230V-50/60Hz	004641207			
CEC07.PR-24V-DC	004641214		180	1
CEC09.PR-24V-DC	004641215			
CEC012.PR-24V-DC	004641216			
CEC016.PR-24V-DC	004641217			

Überspannungsableiter

Typ	Artikel-Nr.	Spannung	Schaltbild	Gewicht [g]	Verpackung [Stück]
RCCE-1	004641720	12-24V 50/60Hz		6	1
RCCE-2	004641721	24-48V 50/60Hz			
RCCE-3	004641722	48-127V 50/60Hz			
RCCE-4	004641723	127-250V 50/60Hz			
RCCE-5	004641724	250-380V 50/60Hz			
RCCE-6	004641725	380-510V 50/60Hz			
VRCE-1	004641726	12-48V AC/12-60V DC		6	1
VRCE-2	004641727	50-127V AC/60-180V DC			
VRCE-3	004641728	130-275V AC/180-300V DC			
VRCE-4	004641729	277-380V AC/300-510V DC			
VRCE-5	004641730	400-510V AC			
DICE-1	004641731	12-600V DC		6	1


Mechanische Verriegelung

Typ	Artikel-Nr.	Gewicht [g]	Verpackung [Stück]
BECO	004643603	15	1

Zur Verwendung mit CEC


Adapter zur Leiterplatte

Typ	Artikel-Nr.	Gewicht [g]	Verpackung [Stück]
CECO	004642720	126	1

Zur Verwendung mit CEC





Anwendungsbeispiel für EFCO und RCCE

Hilfsschützblock

Typ	Artikel-Nr.	Schaltendiagramm	Zur Verwendung mit	Gewicht [g]	Verpackung [Stück]			
EFCO-20	004641520		CECO 3-polig	28	1			
EFCO-11	004641521							
EFCO-02	004641522							
EFCO-40	004641523							
EFCO-22	004641524							
EFCO-04	004641525							
EFCO-31	004641526							
EFCO-13	004641527							
EFCA-20	004641530					CECA0	28	1
EFCA-11	004641531							
EFCA-02	004641532							
EFCA-40	004641533							
EFCA-22	004641534							
EFCA-04	004641535							
EFCA-31	004641536							
EFCA-13	004641537							
EFCA-20	004641540		CECO 4-polig	28	1			
EFCA-11	004641541							
EFCA-02	004641542							
EFCA-40	004641543							
EFCA-22	004641544							
EFCA-04	004641545							
EFCA-31	004641546							
EFCA-13	004641547							

Elektronischer Zeitrelais					
Typ	Artikel-Nr.	Zeit	Versorgungsspannung	Gewicht [g]	Verpackung [Stück]
Einschaltverzögerung					
TOE-3-24-240	004642730	0,3-3 sec	24-240V AC/DC	126	1
TOE-10-24-240	004642731	1-10 sec			
TOE-30-24-240	004642732	3-30 sec			
TOE-60-24-240	004642733	6-60 sec			
TOE-100-24-240	004642734	10-100 sec			
TOE-300-24-240	004642735	30-300 sec			
TOE-1800-24-240	004642736	180-1800 sec			
Abschaltverzögerung					
TOD-3-24-60	004642740	0,3-3 sec	24-60V AC/DC	126	1
TOD-10-24-60	004642741	1-10 sec			
TOD-30-24-60	004642742	3-30 sec			
TOD-60-24-60	004642743	6-60 sec			
TOD-100-24-60	004642744	10-100 sec			
TOD-300-24-60	004642745	30-300 sec			
TOD-1800-24-60	004642746	180-1800 sec			
TOD-3-100-240	004642747	0,3-3 sec	110-240V AC/DC	126	1
TOD-10-100-240	004642748	1-10 sec			
TOD-30-100-240	004642749	3-30 sec			
TOD-60-100-240	004642750	6-60 sec			
TOD-100-100-240	004642751	10-100 sec			
TOD-300-100-240	004642752	30-300 sec			
TOD-1800-100-240	004642753	180-1800 sec			
Stern - Dreieck					
TSD-30-24-28	004642760	3-30 sec	24-48V AC	126	1
TSD-30-110-130	004642761		110-130V AC		
TSD-30-220-240	004642762		220 - 240V AC		



Motorschütz CEM

Anwendung

Schütze dienen zur Fernsteuerung und zum Schutz (zusammen mit Überlastrelais) von Elektromotoren und anderen elektrischen Verbrauchern mit Bemessungsleistungen bis 160 kW (bis 400V in der Anwendungskategorie AC3).

Vorteile

- Montage an DIN-Schiene und Montageplatte
- Hohe Leistungsstärke und Betriebssicherheit
- Kleine Leistungsverluste (Verluste durch Wärmeentwicklung)
- Berührungsschutz von vorne - IP20
- Umfangreiches Zubehör
- Überspannungsableiter (optional)
- Steuerspannung 24 VAC, 48 VAC, 110 VAC, 230 VAC, 400 VAC



Bestellinformationen:

CEM9.01-230V-50/60Hz

I(AC3)[A]

Spulenspannung

Nr. of NO No. of NC - Anzahl und Typ der Hilfskontakte

Motorschütz CEM9.10; 25A(AC1); 9A; 4kW(AC3)*

Typ	Artikel-Nr.	Schaltdiagramm	Gewicht [g]	Verpackung [Stück]
CEM9.10-24V-50/60Hz	004642120		295	1
CEM9.10-48V-50/60Hz	004642121		295	1
CEM9.10-110V-50/60Hz	004642122		295	1
CEM9.10-230V-50/60Hz	004642123		295	1
CEM9.10-400V-50/60Hz	004642124		295	1
CEM9.10-24V DC	004642220		510	1
CEM9.10-220V DC	004642221		510	1

* Hilfskontakt 1NO integriert

Motorschütz CEM9.01; 25A(AC1); 9A; 4kW(AC3)*

Typ	Artikel-Nr.	Schaltdiagramm	Gewicht [g]	Verpackung [Stück]
CEM9.01-24V-50/60Hz	004642110		295	1
CEM9.01-48V-50/60Hz	004642111		295	1
CEM9.01-110V-50/60Hz	004642112		295	1
CEM9.01-230V-50/60Hz	004642113		295	1
CEM9.01-400V-50/60Hz	004642114		295	1
CEM9.01-24V DC	004642210		510	1
CEM9.01-220V DC	004642211		510	1

* Hilfskontakt 1NC integriert



Für Hilfsschützblock, siehe Seite 194

Motorschütz CEM12.10; 25A(AC1); 12A; 5.5kW(AC3)*

Typ	Artikel-Nr.	Schaltdiagramm	Gewicht [g]	Verpackung [Stück]
CEM12.10-24V-50/60Hz	004643120		295	1
CEM12.10-48V-50/60Hz	004643121		295	1
CEM12.10-110V-50/60Hz	004643122		295	1
CEM12.10-230V-50/60Hz	004643123		295	1
CEM12.10-400V-50/60Hz	004643124		295	1
CEM12.10-24V DC	004643220		510	1
CEM12.10-220V DC	004643221		510	1

* Hilfskontakt 1NO integriert


Motorschütz CEM12.01; 25A(AC1); 12A; 5.5kW(AC3)*

Typ	Artikel-Nr.	Schaltdiagramm	Gewicht [g]	Verpackung [Stück]
CEM12.01-24V-50/60Hz	004643110		295	1
CEM12.01-48V-50/60Hz	004643111		295	1
CEM12.01-110V-50/60Hz	004643112		295	1
CEM12.01-230V-50/60Hz	004643113		295	1
CEM12.01-400V-50/60Hz	004643114		295	1
CEM12.01-24V DC	004643210		510	1
CEM12.01-220V DC	004643211		510	1

* Hilfskontakt 1NC integriert



Für Hilfsschützblock, siehe Seite 194



Motorschütz CEM18.10; 32A(AC1); 18A; 7.5kW(AC3)*

Typ	Artikel-Nr.	Schaltdiagramm	Gewicht [g]	Verpackung [Stück]
CEM18.10-24V-50/60Hz	004644120		295	1
CEM18.10-48V-50/60Hz	004644121		295	1
CEM18.10-110V-50/60Hz	004644122		295	1
CEM18.10-230V-50/60Hz	004644123		295	1
CEM18.10-400V-50/60Hz	004644124		295	1
CEM18.10-24V DC	004644220		510	1
CEM18.10-220V DC	004644221		510	1

* Hilfskontakt 1NO integriert

Motorschütz CEM18.01; 32A(AC1); 18A; 7.5kW(AC3)*

Typ	Artikel-Nr.	Schaltdiagramm	Gewicht [g]	Verpackung [Stück]
CEM18.01-24V-50/60Hz	004644110		295	1
CEM18.01-48V-50/60Hz	004644111		295	1
CEM18.01-110V-50/60Hz	004644112		295	1
CEM18.01-230V-50/60Hz	004644113		295	1
CEM18.01-400V-50/60Hz	004644114		295	1
CEM18.01-24V DC	004644210		510	1
CEM18.01-220V DC	004644211		510	1

* Hilfskontakt 1NC integriert

Motorschütz CEM25.00; 45A(AC1); 25A; 11kW(AC3)

Typ	Artikel-Nr.	Schaltdiagramm	Gewicht [g]	Verpackung [Stück]
CEM25.00-24V-50/60Hz	004645100		295	1
CEM25.00-48V-50/60Hz	004645101		295	1
CEM25.00-110V-50/60Hz	004645102		295	1
CEM25.00-230V-50/60Hz	004645103		295	1
CEM25.00-400V-50/60Hz	004645104		295	1
CEM25.00-24V DC	004645200		510	1
CEM25.00-220V DC	004645201		510	1

Unterschiedliche Belegung der Hilfsschalter ist möglich. Es können bis zu 4 Hilfskontakte an das Schütz montiert werden. Die Hilfskontakte müssen separat bestellt werden.

Motorschütz CEM32.00; 60A(AC1); 32A; 15kW(AC3)

Typ	Artikel-Nr.	Schaltdiagramm	Gewicht [g]	Verpackung [Stück]
CEM32.00-24V-50/60Hz	004646100		520	1
CEM32.00-48V-50/60Hz	004646101		520	1
CEM32.00-110V-50/60Hz	004646102		520	1
CEM32.00-230V-50/60Hz	004646103		520	1
CEM32.00-400V-50/60Hz	004646104		520	1
CEM32.00-24V DC	004646200		850	1
CEM32.00-220V DC	004646201		850	1

Unterschiedliche Belegung der Hilfsschalter ist möglich. Es können bis zu 4 Hilfskontakte an das Schütz montiert werden. Die Hilfskontakte müssen separat bestellt werden.

** 24V DC (24...28V DC), 220V DC (208...240V DC)

Motorschütz CEM40.00; 60A(AC1); 40A; 18.5kW(AC3)

Typ	Artikel-Nr.	Schaltdiagramm	Gewicht [g]	Verpackung [Stück]
CEM40.00-24V-50/60Hz	004647100		540	1
CEM40.00-48V-50/60Hz	004647101		540	1
CEM40.00-110V-50/60Hz	004647102		540	1
CEM40.00-230V-50/60Hz	004647103		540	1
CEM40.00-400V-50/60Hz	004647104		540	1
CEM40.00-24V DC	004647200		850	1
CEM40.00-220V DC	004647201		850	1

Unterschiedliche Belegung der Hilfsschalter ist möglich. Es können bis zu 4 Hilfskontakte an das Schütz montiert werden. Die Hilfskontakte müssen separat bestellt werden.

** 24V DC (24..28V DC), 220V DC (208..240V DC)

Motorschütz CEM50.00; 80A(AC1); 50A; 22kW(AC3)

Typ	Artikel-Nr.	Schaltdiagramm	Gewicht [g]	Verpackung [Stück]
CEM50.00-24V-50/60Hz	004648100		1105	1
CEM50.00-48V-50/60Hz	004648101		1105	1
CEM50.00-110V-50/60Hz	004648102		1105	1
CEM50.00-230V-50/60Hz	004648103		1105	1
CEM50.00-400V-50/60Hz	004648104		1105	1
CEM50.00-24V DC **	004648200		1240	1
CEM50.00-220V DC **	004648201		1240	1

Unterschiedliche Belegung der Hilfsschalter ist möglich. Es können bis zu 6 Hilfskontakte an das Schütz montiert werden. Die Hilfskontakte müssen separat bestellt werden.

** 24V DC (24..28V DC), 220V DC (208..240V DC)

Motorschütz CEM65.00; 110A(AC1); 65A; 30kW(AC3)

Typ	Artikel-Nr.	Schaltdiagramm	Gewicht [g]	Verpackung [Stück]
CEM65.00-24V-50/60Hz	004649100		1120	1
CEM65.00-48V-50/60Hz	004649101		1120	1
CEM65.00-110V-50/60Hz	004649102		1120	1
CEM65.00-230V-50/60Hz	004649103		1120	1
CEM65.00-400V-50/60Hz	004649104		1120	1
CEM65.00-24V DC **	004649200		1240	1
CEM65.00-220V DC **	004649201		1240	1

Unterschiedliche Belegung der Hilfsschalter ist möglich. Es können bis zu 6 Hilfskontakte an das Schütz montiert werden. Die Hilfskontakte müssen separat bestellt werden.

** 24V DC (24..28V DC), 220V DC (208..240V DC)

Motorschütz CEM80.00; 110A(AC1); 80A; 37kW(AC3)

Typ	Artikel-Nr.	Schaltdiagramm	Gewicht [g]	Verpackung [Stück]
CEM80.00-24V-50/60Hz	004650100		1130	1
CEM80.00-48V-50/60Hz	004650101		1130	1
CEM80.00-110V-50/60Hz	004650102		1130	1
CEM80.00-230V-50/60Hz	004650103		1130	1
CEM80.00-400V-50/60Hz	004650104		1130	1
CEM80.00-24V DC **	004650200		1240	1
CEM80.00-220V DC **	004650201		1240	1

Unterschiedliche Belegung der Hilfsschalter ist möglich. Es können bis zu 6 Hilfskontakte an das Schütz montiert werden. Die Hilfskontakte müssen separat bestellt werden.

** 24V DC (24..28V DC), 220V DC (208..240V DC)

** Der Bereich der Betriebsspannungen wird im technischen Teil des Katalogs dargestellt.



Für Hilfsschützblock, siehe Seite 194



Motorschütz CEM95.00; 140A(AC1); 95A; 45kW(AC3)

Typ	Artikel-Nr.	Schaltdiagramm	Gewicht [g]	Verpackung [Stück]
CEM95.00-24V-50/60Hz	004651100		1450	1
CEM95.00-48V-50/60Hz	004651101		1450	1
CEM95.00-110V-50/60Hz	004651102		1450	1
CEM95.00-230V-50/60Hz	004651103		1450	1
CEM95.00-400V-50/60Hz	004651104		1450	1
CEM95.00-24V DC **	004651200		1500	1
CEM95.00-220V DC **	004651201		1500	1

Unterschiedliche Belegung der Hilfsschalter ist möglich. Es können bis zu 6 Hilfskontakte an das Schütz montiert werden. Die Hilfskontakte müssen separat bestellt werden.

** 24V DC (24..28V DC), 220V DC (208..240V DC)



Motorschütz CEM105.00; 140A(AC1); 105A; 55kW(AC3)

Typ	Artikel-Nr.	Schaltdiagramm	Gewicht [g]	Verpackung [Stück]
CEM105.00-24V-50/60Hz	004652100		1470	1
CEM105.00-48V-50/60Hz	004652101		1470	1
CEM105.00-110V-50/60Hz	004652102		1470	1
CEM105.00-230V-50/60Hz	004652103		1470	1
CEM105.00-400V-50/60Hz	004652104		1470	1
CEM105.00-24V DC **	004652200		1500	1
CEM105.00-220V DC **	004652201		1500	1

Unterschiedliche Belegung der Hilfsschalter ist möglich. Es können bis zu 6 Hilfskontakte an das Schütz montiert werden. Die Hilfskontakte müssen separat bestellt werden.

** 24V DC (24..28V DC), 220V DC (208..240V DC)

Für Hilfsschützblock, siehe Seite 194



Motorschütz CEM112.22(E); 180A(AC1); 112A; 55kW(AC3)*

Typ	Artikel-Nr.	Schaltdiagramm	Gewicht [g]	Verpackung [Stück]
CEM112.22-24V-50/60Hz	004653140		2400	1
CEM112.22-48V-50/60Hz	004653141			
CEM112.22-110V-50/60Hz	004653142			
CEM112.22-230V-50/60Hz	004653143			
CEM112.22-400V-50/60Hz	004653144			
CEM112E.22-28V AC/DC **	004646018			
CEM112E.22-130V AC/DC **	004646019			
CEM112E.22-250V AC/DC **	004646020			
CEM112E.22-415V AC/DC **	004646021			

*Integrierte Hilfskontakte: zweiseitig montierte Hilfsschützenblocks 2 X (1NO + 1NC)

**28V AC/DC (24...28V), 130V AC/DC (110...130V), 250V AC/DC (208...250V), 415V AC/DC (360...415V)

Überspannungsableiter ist bereits integriert.



Motorschütz CEM150E.22; 225A(AC1); 150A; 75kW(AC3)*

Typ	Artikel-Nr.	Schaltdiagramm	Gewicht [g]	Verpackung [Stück]
CEM150E.22-28V AC/DC **	004654240		2400	1
CEM150E.22-130V AC/DC **	004646023			
CEM150E.22-250V AC/DC **	004654241			
CEM150E.22-415V AC/DC **	004646025			

*Integrierte Hilfskontakte: zweiseitig montierte Hilfsschützenblocks 2 X (1NO + 1NC)

**28V AC/DC (24...28V), 130V AC/DC (110...130V), 250V AC/DC (208...250V), 415V AC/DC (360...415V)

Überspannungsableiter ist bereits integriert.

Motorschütz CEM180.22(E); 225A(AC1); 180A; 90kW(AC3)*				
Typ	Artikel-Nr.	Schaltendiagramm	Gewicht [g]	Verpackung [Stück]
CEM180.22-24V-50/60Hz	004655140		3900	1
CEM180.22-48V-50/60Hz	004655141			
CEM180.22-110V-50/60Hz	004655142			
CEM180.22-230V-50/60Hz	004655143			
CEM180.22-400V-50/60Hz	004655144			
CEM180E.22-28V AC/DC **	004646029			
CEM180E.22-130V AC/DC **	004646026			
CEM180E.22-250V AC/DC **	004646027			
CEM180E.22-415V AC/DC **	004646028			

*Integrierte Hilfskontakte: zweiseitig montierte Hilfsschützenblocks 2 X (1NO + 1NC)
 **28V AC/DC (24...28V), 130V AC/DC (110...130V), 250V AC/DC (208...250V), 415V AC/DC (360...415V)
 Überspannungsableiter ist bereits integriert.



Motorschütz CEM250.22(E); 350A(AC1); 250A; 132kW(AC3)*				
Typ	Artikel-Nr.	Schaltendiagramm	Gewicht [g]	Verpackung [Stück]
CEM250.22-24V-50/60Hz	004656140		6000	1
CEM250.22-48V-50/60Hz	004656141			
CEM250.22-110V-50/60Hz	004656142			
CEM250.22-230V-50/60Hz	004656143			
CEM250.22-400V-50/60Hz	004656144			
CEM250E.22-28V AC/DC **	004646030			
CEM250E.22-130V AC/DC **	004646031			
CEM250E.22-250V AC/DC **	004646032			
CEM250E.22-415V AC/DC **	004646033			

*Integrierte Hilfskontakte: zweiseitig montierte Hilfsschützenblocks 2 X (1NO + 1NC)
 **28V AC/DC (24...28V), 130V AC/DC (110...130V), 250V AC/DC (208...250V), 415V AC/DC (360...415V)
 Überspannungsableiter ist bereits integriert.
 Der Bereich der Betriebsspannung wird im technische Teil des Kataloges angegeben.



Für Hilfsschützblock, siehe Seite 194

Motorschütz CEM300.22(E), 410A(AC1), 300A, 160kW(AC3)*				
Typ	Artikel-Nr.	Schaltendiagramm	Gewicht [g]	Verpackung [Stück]
CEM300E.22-28V AC/DC	004656300		6900	1
CEM300E.22-50V AC/DC	004656301			
CEM300E.22-72V AC/DC	004656302			
CEM300E.22-130V AC/DC	004656303			
CEM300E.22-250V AC/DC	004656304			
CEM300E.22-415V AC/DC	004656305			

*Integrierte Hilfskontakte: zweiseitig montierte Hilfsschützenblocks 2 X (1NO + 1NC)
 **28V AC/DC (24...28V), 130V AC/DC (110...130V), 250V AC/DC (208...250V), 415V AC/DC (360...415V)
 Überspannungsableiter ist bereits integriert.



Kondensatorschütz CEM_CN



CEM7,5CN...CEM10CN



CEM25CN...CEM65CN

Anwendung

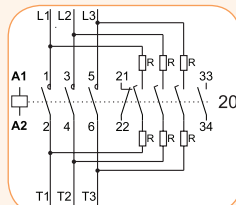
Schütze zur Schaltung von Kondensatoren wurde speziell für den Betrieb von Kondensatoren zur Blindstrom Kompensation konzipiert (Gebrauchskategorie AC-6b). Die Kondensatoren werden durch Widerstände vorgeladen, um die Stromspitze am Schütz zu reduzieren, wenn die CEM_CN Spezialschütze eingeschaltet werden. Der eingeschaltete Schütz lässt nach der Vorladung des Kondensators den Bemessungsstrom fließen.

Vorteile

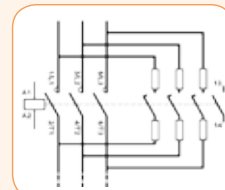
- Montage an DIN-Schiene und Montageplatte
- Technische Spezifikationen entsprechen IEC 60947-4
- Vorladewiderstände sind enthalten
- Hohe Betriebssicherheit
- Kompakte Abmessungen
- Standard-Steuerspannung 230V AC

Kondensatorschütz CEM_CN

Typ	Artikel-Nr.	Bemessungs- blindstromstärke 380/415V (kVAr)	Angebaute Hilfskontakte	Gewicht [g]	Verpackung [Stück]
CEM7,5CN.11-230V-50HZ	004643800	7,5	1NC+1NO	345	1
CEM10CN.11-230V-50HZ	004643801	10	1NC+1NO	345	1
CEM18CN.10-230V-50HZ	004644130	15	1NO	619	1 Neu!
CEM25CN.10-230V-50HZ	004645130	20	1NO	619	1
CEM32CN.10-230V-50HZ	004646130	25	1NO	670	1
CEM50CN.10-230V-50HZ	004648140	40	1NO	1370	1
CEM65CN.10-230V-50HZ	004649140	50	1NO	1389	1
CEM80CN.10-230V-50HZ	004650140	61	1NO	1700	1 Neu!



CEM7,5CN...CEM10CN



CEM18CN...CEM65CN

Zubehör



Hilfskontaktblock - oben

Typ	Artikel-Nr.	Beschreibung	Zur Verwen- dung mit	Schalt dia- gramm	Gewicht [g]	Verpackung [Stück]
BCXMF10	004641510	1 NO	CEM9-CEM105		15	1
BCXMF01	004641501	1 NC	CEM9-CEM105		15	1
BCXMF10	004642510	1 NO voreilend schaltend	CEM9-CEM105		15	1
BCXMF01	004643510	1 NC, verzögerte Abschaltung	CEM9-CEM105		15	1

freie Plätze für Hilfskontakte

CEM 9 CEM 40: 4 Kontaktblöcke

CEM 50 CEM 105: 6 Kontaktblöcke

CEM 112 CEM 300: Montage nicht möglich - nur seitlich, siehe Seite 195

Hilfskontaktblock - seitlich

Typ	Artikel-Nr.	Beschreibung	Zur Verwendung mit	Schalt- diagramm	Gewicht [g]	Verpackung [Stück]
BCXMLE11	004644511	1 NO - 1 NC (Standard)	CAEM4, CEM9-CEM250		15	1
BCXMLE20	004644520	2 NO (Standard)	CAEM4, CEM9-CEM250		15	1
BCXMRLE11	004645511	1 NO - 1 NC seitlich auf- steckbar (erweiternd)	CAEM4, CEM9-CEM250		15	1
BCXMRLE20	004645520	2 NO seitlich aufsteckbar (erweiternd)	CAEM4, CEM9-CEM250		15	1

Der Hilfskontaktblock kann an der Vorderseite des Schütz montiert werden, er kann mit max. einem zusätzlichen Hilfskontaktblock aufgerüstet werden.

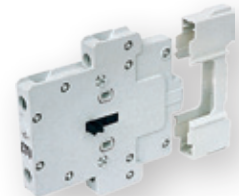
max. Anzahl von Hilfskontaktblöcken (seitlich und oben):
 max. 4: CEM9-CEM25, CAEM 4
 max. 6: CEM32-CEM40
 max. 8: CEM50-CEM105
 max. 8: CEM112-CEM300


Hilfskontaktblock - seitlich - für CEM7,5 und CEM10CN

Typ	Artikel-Nr.	Beschreibung	Zur Verwendung mit	Schalt- diagramm	Gewicht [g]	Verpackung [Stück]
BCMLE11	004643802	1NO + 1NC	CEM7,5CN & CEM10CN		50	2

Mechanische Verriegelung

Typ	Artikel-Nr.	Zur Verwendung mit	Gewicht [g]	Verpackung [Stück]
BLIME 9-105	004643601	CEM9-CEM105	50	1
BLIME 112-300E	004643602	CEM112(E)-CEM300(E)	150	1


Überspannungsableiter

Typ	Artikel-Nr.	Spulenspannung	Zur Verwendung mit	Gewicht [g]	Verpackung [Stück]
BAMRCE4	004642701	24-48 VAC	CEM9-CEM40	14	1
BAMRCE5	004642702	50-127 VAC	CEM9-CEM40	14	1
BAMRCE6	004642703	130-250 VAC	CEM9-CEM40	14	1
BAMRCE7	004642705	24-48 VAC	CEM50-CEM105	14	1
BAMRCE8	004642706	50-127 VAC	CEM50-CEM105	14	1
BAMRCE9	004642707	130-250 VAC	CEM50-CEM105	14	1
BAMDIE10	004643701	12-600 VDC	CEM9-CEM105	14	1
BAMRCE13	004642708	24-48 VAC	CEM112-CEM250	14	1
BAMRCE14	004642711	50-250 VAC	CEM112-CEM250	14	1



Überlastrelais



Überlastrelais RE27D

Typ	Artikel-Nr.	Stromeinstellbereich [A]	Zur Verwendung mit	Gewicht [g]	Verpackung [Stück]
RE27D-0,4	004642400	0,28-0,4	CEM09 ... CEM25	147	1
RE27D-0,63	004642401	0,4-0,63			
RE27D-0,8	004642402	0,56-0,8			
RE27D-1,2	004642403	0,8-1,2			
RE27D-1,8	004642404	1,2-1,8			
RE27D-2,8	004642405	1,8-2,8			
RE27D-4,0	004642406	2,8-4,0			
RE27D-6,3	004642407	4-6,3			
RE27D-8,0	004642408	5,6-8			
RE27D-10	004642409	7-10			
RE27D-12,5	004642410	8-12,5			
RE27D-15	004642411	10-15			
RE27D-17	004642412	11-17			
RE27D-23	004642413	15-23			
RE27D-32	004642414	22-32			



Überlastrelais RE67.1D

Typ	Artikel-Nr.	Stromeinstellbereich [A]	Zur Verwendung mit	Gewicht [g]	Verpackung [Stück]
RE67.1D-40	004643415	25-40	CEM32... CEM40	300	1
RE67.1D-50	004643416	32-50			



Überlastrelais RE67.2D

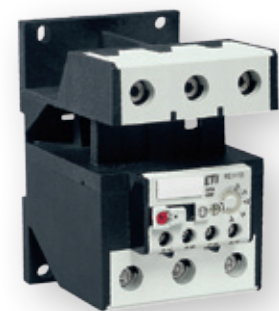
Typ	Artikel-Nr.	Stromeinstellbereich [A]	Zur Verwendung mit	Gewicht [g]	Verpackung [Stück]
RE67.2D-57	004644417	40-57	CEM50 ... CEM80	310	1
RE67.2D-63	004644418	50-63			
RE67.2D-70	004644419	57-70			
RE67.2D-80	004644420	63-80			

Überlastrelais RE117.1D

Typ	Artikel-Nr.	Stromeinstellbereich [A]	Zur Verwendung mit	Gewicht [g]	Verpackung [Stück]
RE117.1D-97	004645421	75-97	CEM95... CEM105	520	1
RE117.1D-112	004645422	90-112			


Überlastrelais RE117.2D

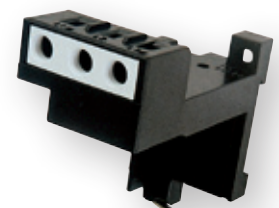
Typ	Artikel-Nr.	Stromeinstellbereich [A]	Zur Verwendung mit	Gewicht [g]	Verpackung [Stück]
RE117.2D-97	004646421	75-97	CEM112(E)	550	1
RE117.2D-112	004646422	90-112			


Überlastrelais RE317.2D

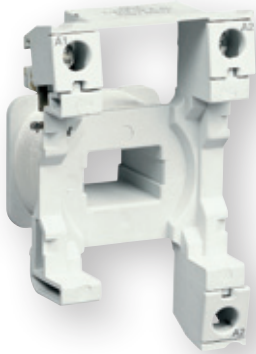
Typ	Artikel-Nr.	Stromeinstellbereich [A]	Zur Verwendung mit	Gewicht [g]	Verpackung [Stück]
RE317D-150	004647423	100-150	CEM150(E)	900	1
RE317D-215	004647424	140-215	...		
RE317D-310	004647425	200-310	CEM250(E)		


Befestigungssatz zur Montage des Überlastrelais an die Schiene TH35

Typ	Artikel-Nr.	Zur Verwendung mit	Gewicht [g]	Verpackung [Stück]
BF27D	004641901	RE27D	50	1
BF67.1D	004641902	RE67.1,	95	1
BF67.2D	004641904	RE67.2	95	1
BF117D	004641903	RE117.1D	110	1



Individuelle Spulen für die Steuerspannung der Schütze

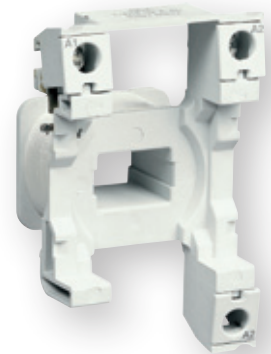


Individuelle Spulen für die Steuerspannung der Schütze						
Typ	Artikel-Nr.	AC; DC Spule	Zur Verwendung mit	Gewicht [g]	Verpackung [Stück]	
BCAE4-25-24 V-50/60 Hz	004641810	AC	CEM9 - CEM25	65	1	
BCAE4-25-48 V-50/60 Hz	004641811	AC				
BCAE4-25-110 V-50/60 Hz	004641812	AC				
BCAE4-25-230 V-50/60 Hz	004641813	AC				
BCAE4-25-400 V-50/60 Hz	004641814	AC				
BCCE-25-24 V DC	004642810	DC				
BCCE-25-48 V DC	004642811	DC				
BCCE-25-110 V DC	004642812	DC				
BCCE-25-220 V DC	004642813	DC				
BCAE-40-24 V-50/60 Hz	004641820	AC		CEM32 - CEM40		110
BCAE-40-48 V-50/60 Hz	004641821	AC				
BCAE-40-110 V-50/60 Hz	004641822	AC				
BCAE-40-230 V-50/60 Hz	004641823	AC				
BCAE-40-400 V-50/60 Hz	004641824	AC				
BCCE-40-24 V DC	004642820	DC				
BCCE-40-48 V DC	004642821	DC				
BCCE-40-110 V DC	004642822	DC				
BCCE-40-220 V DC	004642823	DC				
BCAE-105-24 V-50/60 Hz	004641830	AC	CEM50 - CEM105			140
BCAE-105-48 V-50/60 Hz	004641831	AC				
BCAE-105-110 V-50/60 Hz	004641832	AC				
BCAE-105-230 V-50/60 Hz	004641833	AC				
BCAE-105-400 V-50/60 Hz	004641834	AC				
BCCE-105-24 V DC	004642830	DC				
BCCE-105-48 V DC	004642831	DC				
BCCE-105-110 V DC	004642832	DC				
BCCE-105-220 V DC	004642833	DC				
BCAE-112-24 V-50/60 Hz	004641840	AC		CEM112	235	
BCAE-112-48 V-50/60 Hz	004641841	AC				
BCAE-112-110 V-50/60 Hz	004641842	AC				
BCAE-112-230 V-50/60 Hz	004641843	AC				
BCAE-112-400 V-50/60 Hz	004641844	AC				
BCAE-180-24 V-50/60 Hz	004641850	AC	CEM180	400		
BCAE-180-48 V-50/60 Hz	004641851	AC				
BCAE-180-110 V-50/60 Hz	004641852	AC				
BCAE-180-230 V-50/60 Hz	004641853	AC				
BCAE-180-400 V-50/60 Hz	004641854	AC				
BCAE-250-24 V-50/60 Hz	004641860	AC	CEM250	675		
BCAE-250-48 V-50/60 Hz	004641861	AC				
BCAE-250-110 V-50/60 Hz	004641862	AC				
BCAE-250-230 V-50/60 Hz	004641863	AC				
BCAE-250-400 V-50/60 Hz	004641864	AC				

Anmerkung:
 - an AC-Schütze dürfen nur AC-Spulen montiert werden.
 - an DC Schütze dürfen nur DC-Spulen montiert werden.

Individuelle Spulen für die Steuerspannung der Schütze

Typ	Artikel-Nr.	AC/CD Spule	Zur Verwendung mit	Gewicht [g]	Verpackung [Stück]	
BCEE-150E-28 V	004646044	AC/DC	CEM112E - CEM150E	235	1	
BCEE-150E-130 V	004646045					
BCEE-150E-250 V	004646046					
BCEE-150E-415 V	004646047		CEM180E	400		
BCEE-180E-28 V	004646048					
BCEE-180E-130 V	004646049					
BCEE-180E-250 V	004646050		CEM250E - CEM300E	670		
BCEE-180E-415 V	004646051					
BCEE-300E-28 V	004646052					
BCEE-300E-130 V	004646053					
BCEE-300E-250 V	004646054					
BCEE-300E-415 V	004646055					

**Elektronische Module für Spule BCEE**

Typ	Artikel-Nr.	AC/CD Spule	Zur Verwendung mit	Gewicht [g]	Verpackung [Stück]
MEE-300 28V-AC/DC	004646070	AC/DC	BCEE-150E-28 V, BCEE-180E-28 V, BCEE-300E-28 V	96	1
MEE-300 110V-AC/DC	004646072		BCEE-150E-130 V, BCEE-180E-130 V, BCEE-300E-130 V		
MEE-300 250V-AC/DC	004646073		BCEE-150E-250 V, BCEE-180E-250 V, BCEE-300E-250 V		
MEE-300 415V-AC/DC	004646074		BCEE-150E-415 V, BCEE-180E-415 V, BCEE-300E-415 V		

