

## Stecker Zubehör

### Beschreibung

Industrie-Stecker gemäß CEE-Normen zeichnet sich durch eine Konstruktion aus, mit der verschiedene Zubehörtypen nicht vertauschbar sind. Das Zubehör für Spannungen 230 V und 400 V hat den Schutzkontakt immer in der Position 6 Uhr (Position 6 Uhr auf dem Ziffernblatt der Uhr). Der Schutzkontakt ist dicker als die Phasenkontakte, wodurch eine Vertauschung mit den Phasen und somit ein falscher Anschluss verhindert wird. Bei der Ausführung für 24V, die violett gefärbt ist, gibt es keinen Schutzkontakt. Die Ausführung für 230V ist blau gefärbt, die für 400V rot. Die Abmessungen der Stecker hängen von dem Bemessungsstrom ab.

### Anzahl der Pole:

- 2P - Zubehör für einphasige Stromverbraucher mit Spannung 24 V
- 2P+ - Zubehör für einphasige Stromverbraucher mit Spannung 230 V
- 3P+ - Zubehör für symmetrische dreiphasige Stromverbraucher (Motoren)
- 3P+N - Zubehör für dreiphasige unsymmetrische Stromverbraucher

Alle Isolationsteile sind aus hochwertigem stoßfestem Thermoplast, das gegen niedrige Temperaturen beständig ist. Seine Form behält er auch bei einer Temperatur bis 120 °C. Das Material ist alterungs- und chemikalienbeständig.

### Lieferprogramm:

- Aufputzsteckdosen
- Einbausteckdosen
- Steckfassungen
- Stecker
- Einbaustecker
- Stecker für Geräte

Nach Wunsch kann das Steckerzubehör spritzwassergeschützt (IP 44) oder wasserfest (IP 67) sein.

### Anwendung

Industrie-Steckerzubehör ist vor allem für Anschluss tragbarer Stromverbraucher in Industrie- und Gewerbebetrieben sowie auf Baustellen und Bauernhöfen geeignet.

## Aufputzsteckdose IP 44

$I_n$	$U_n$	Artikel-Nr.	Anzahl der Pole	Gewicht	Verpackung
[A]	[V]			[g]	[Stück]
16	24	004421102	2P	235	10

$I_n$	$U_n$	Artikel-Nr.	Anzahl der Pole	Gewicht	Verpackung
[A]	[V]			[g]	[Stück]
16	230	004422103	2P+⊥	235	10
16	400	004423104	3P+⊥	255	10
16	400	004423105	3P+N+⊥	275	10
32	400	004423304	3P+⊥	340	10
32	400	004423305	3P+N+⊥	355	10
*32	400	004423365	3P+N+⊥+⚡	355	10

\* Aufputzsteckdose beinhaltet auch Schukosteckdose..

$I_n$	$U_n$	Artikel-Nr.	Anzahl der Pole	Gewicht	Verpackung
[A]	[V]			[g]	[Stück]
63	400	004423604	3P+⊥	1070	5
63	400	004423605	3P+N+⊥	1140	5



### Aufputzsteckdose IP 67



I <sub>n</sub> [A]	U <sub>n</sub> [V]	Artikel-Nr.	Anzahl der Pole	Gewicht [g]	Verpackung [Stück]
16	230	004425103	2P+⏚	240	10
16	400	004426104	3P+⏚	305	10
16	400	004426105	3P+N+⏚	340	10
32	400	004426304	3P+⏚	455	10
32	400	004426305	3P+N+⏚	500	10

### Aufputzsteckdose IP 67



I <sub>n</sub> [A]	U <sub>n</sub> [V]	Artikel-Nr.	Anzahl der Pole	Gewicht [g]	Verpackung [Stück]
63	400	004426604	3P+⏚	1100	5
63	400	004426605	3P+N+⏚	1180	5
125	400	004426854	3P+⏚	1910	5
125	400	004426855	3P+N+⏚	2020	5

### Einbausteckdose IP 44



I <sub>n</sub> [A]	U <sub>n</sub> [V]	Artikel-Nr.	Anzahl der Pole	Gewicht [g]	Verpackung [Stück]
16	24	004431102	2P	135	10
16	230	004439103	Šuko	60	20
16	230	004432103	2P+⏚	130	10
16	400	004433104	3P+⏚	190	10
16	400	004433105	3P+N+⏚	215	10
32	400	004433304	3P+⏚	245	10
32	400	004433305	3P+N+⏚	250	10

I <sub>n</sub> [A]	U <sub>n</sub> [V]	Artikel-Nr.	Anzahl der Pole	Gewicht [g]	Verpackung [Stück]
63	400	004433604	3P+⏚	700	5
63	400	004433605	3P+N+⏚	750	5

### Einbausteckdose IP 67



I <sub>n</sub> [A]	U <sub>n</sub> [V]	Artikel-Nr.	Anzahl der Pole	Gewicht [g]	Verpackung [Stück]
16	230	004435103	2P+⏚	160	10
16	400	004436104	3P+⏚	220	10
16	400	004436105	3P+N+⏚	250	10
32	400	004436304	3P+⏚	330	10
32	400	004436305	3P+N+⏚	320	10
63	400	004436604	3P+⏚	760	5
63	400	004436605	3P+N+⏚	820	5

## Steckfassung IP 44 flexible Kabeldurchführung

I <sub>n</sub> [A]	U <sub>n</sub> [V]	Artikel-Nr.	Anzahl der Pole	Gewicht [g]	Verpackung [Stück]
16	24	004441102	2P	180	10
16	230	004443103N	2P+⏏	180	10
16	400	004445104N	3P+⏏	205	10
16	400	004445105N	3P+N+⏏	240	10
32	400	004445304N	3P+⏏	310	10
32	400	004445305N	3P+N+⏏	345	10



## Steckfassung IP 44 schraubenförmige Kabeldurchführung

I <sub>n</sub> [A]	U <sub>n</sub> [V]	Artikel-Nr.	Anzahl der Pole	Gewicht [g]	Verpackung [Stück]
63	400	004446604	3P+⏏	980	5
63	400	004446605	3P+N+⏏	1030	5



## Steckfassung IP 67

I <sub>n</sub> [A]	U <sub>n</sub> [V]	Artikel-Nr.	Anzahl der Pole	Gewicht [g]	Verpackung [Stück]
16	230	004448103	2P+⏏	220	10
16	400	004449104	3P+⏏	230	10
16	400	004449105	3P+N+⏏	305	10
32	400	004449304	3P+⏏	400	10
32	400	004449305	3P+N+⏏	475	10
63	400	004449604	3P+⏏	1030	10
63	400	004449605	3P+N+⏏	1090	5
125	400	004449854	3P+⏏	1690	5
125	400	004449855	3P+N+⏏	1810	5



## Stecker IP 44 flexible Kabeldurchführung

I <sub>n</sub> [A]	U <sub>n</sub> [V]	Artikel-Nr.	Anzahl der Pole	Gewicht [g]	Verpackung [Stück]
16	24	004451102	2P	140	10
16	230	004453103N	2P+⏏	160	10
16	400	004455104N	3P+⏏	170	10
16	400	004455105N	3P+N+⏏	205	10
32	400	004455304N	3P+⏏	275	10
32	400	004455305N	3P+N+⏏	305	10



### Stecker IP 44 schraubenförmige Kabeldurchführung



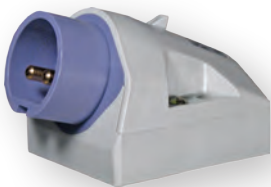
I <sub>n</sub> [A]	U <sub>n</sub> [V]	Artikel-Nr.	Anzahl der Pole	Gewicht [g]	Verpackung [Stück]
63	400	004456604	3P+⊥	850	5
63	400	004456605	3P+N+⊥	860	5

### Stecker IP 67



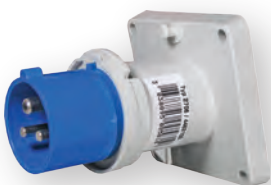
I <sub>n</sub> [A]	U <sub>n</sub> [V]	Artikel-Nr.	Anzahl der Pole	Gewicht [g]	Verpackung [Stück]
16	230	004458103	2P+⊥	195	10
16	400	004459104	3P+⊥	230	10
16	400	004459105	3P+N+⊥	260	10
32	400	004459304	3P+⊥	370	10
32	400	004459305	3P+N+⊥	400	10
63	400	004459604	3P+⊥	870	5
63	400	004459605	3P+N+⊥	880	5
125	400	004459854	3P+⊥	1440	5
125	400	004459855	3P+N+⊥	1560	5

### Stecker für Geräte IP 44



I <sub>n</sub> [A]	U <sub>n</sub> [V]	Artikel-Nr.	Anzahl der Pole	Gewicht [g]	Verpackung [Stück]
16	24	004471102	2P	155	10
16	230	004472103	2P+⊥	130	10
16	400	004473104	3P+⊥	235	10
16	400	004473105	3P+N+⊥	260	10
32	400	004473304	3P+⊥	270	10
32	400	004473305	3P+N+⊥	300	10

### Einbaustecker IP 44



I <sub>n</sub> [A]	U <sub>n</sub> [V]	Artikel-Nr.	Anzahl der Pole	Gewicht [g]	Verpackung [Stück]
16	230	004462103	2P+⊥	140	10
16	400	004463104	3P+⊥	215	10
16	400	004463105	3P+N+⊥	240	10
32	400	004463304	3P+⊥	290	10
32	400	004463305	3P+N+⊥	315	10